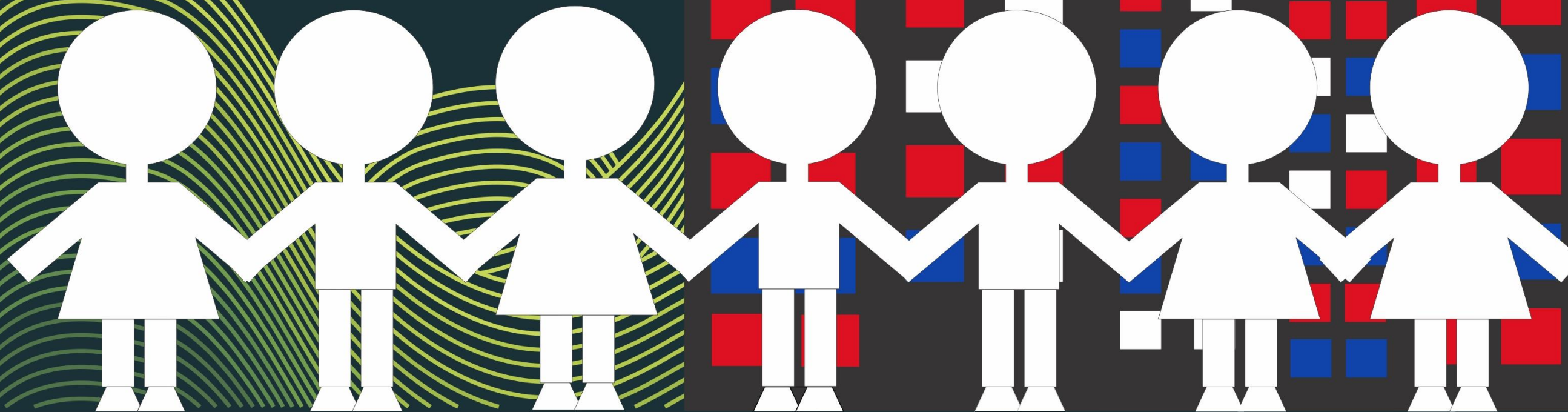


**SIGUE LA 1325**  
**Boletín N. 14**

**Información estadística**  
**Contexto regional**  
**Departamento del Magdalena**  
**Santa Marta, Distrito Turístico, Cultural e Histórico**  
**Municipios de Aracataca y El Retén**



SIGUE LA 1325

Boletín N. 14

Información estadística

Departamento del Magdalena

Santa Marta, Distrito Turístico, Cultural e Histórico

Municipios de Aracataca y El Retén

Corporación Humanas-Centro Regional de Derechos Humanos y Justicia de Género

Carrera 7 No. 33-49 oficina 201

Bogotá – Colombia

PBX (571) 8050657

[humanas@humanas.org.co](mailto:humanas@humanas.org.co)

[www.humanas.org.co](http://www.humanas.org.co)

Directora

Adriana Benjumea Rúa

Elaborado por:

Ximena Correal Cabezas

July Samira Fajardo F.

Diagramación

Ximena Correal Cabezas

Bogotá, Colombia. Junio de 2015.

# CONTENIDO

Presentación.....	6
MAPA.....	7
DATOS POBLACIONALES .....	8
Tabla 1. Departamento del Magdalena. Población según sexo y edad. 2011 a 2015.....	8
Tabla 2. Distrito de Santa Marta. Población según sexo y edad. 2011 a 2015.....	9
Tabla 3. Municipio de Aracataca. Población según sexo y edad. 2011 a 2015.....	10
Tabla 4. Municipio de El Retén. Población según sexo y edad. 2011 a 2015.....	11
Tabla 5. Departamento del Magdalena. Población indígena. ....	12
VIOLENCIAS.....	13
Homicidios .....	13
Tabla 6. Departamento del Magdalena. Distrito de Santa Marta y municipios de Aracataca y El Retén. Homicidios según sexo. Número de casos y tasas. 2011 a 2014. ....	13
Tabla 7. Municipio de Aracataca. Homicidios según edad y sexo. Número de casos. 2011 a 2014. ....	13
Tabla 8. Municipio de El Retén. Homicidios según edad y sexo. Número de casos. 2013 y 2014. ....	14
Suicidios .....	15
Tabla 9. Departamento del Magdalena. Distrito de Santa Marta y municipios de Aracataca y El Retén. Suicidios según sexo. Número de casos y tasas. 2011 a 2014. ....	15
Violencia intrafamiliar .....	15
Tabla 10. Departamento del Magdalena. Distrito de Santa Marta y municipios de Aracataca y El Retén. Violencia intrafamiliar. Número de casos y tasas. 2011 a 2013. ....	15
Tabla 11. Departamento del Magdalena. Distrito de Santa Marta y municipios de Aracataca y El Retén. Violencia intrafamiliar según tipo y sexo. Número de casos. Años 2011 a 2014. ....	16

Tabla 12. Municipio de Aracataca. Violencia de pareja. Número de casos según sexo y edad. 2011 a 2014. ....	17
Tabla 13. Municipio de El Retén. Violencia de pareja. Número de casos según sexo y edad. 2011 a 2014. ....	18
Violencia sexual .....	19
Tabla 14. Departamento del Magdalena. Distrito de Santa Marta y municipios de Aracataca y El Retén. Exámenes médico-legales por presunto delito sexual. Número de casos y tasas. 2011 a 2014. ....	19
Tabla 15. Municipio de Aracataca. Presunto delito sexual por sexo y rangos de edad de la víctima. Número de casos según sexo y edad. 2011 a 2014. ....	19
Tabla 16. Municipio de El Retén. Presunto delito sexual por sexo y rangos de edad de la víctima. Número de casos según sexo y edad. 2011 a 2014. ....	20
VIOLENCIAS EN EL MARCO DEL CONFLICTO ARMADO .....	21
Tabla 17. Departamento del Magdalena. Víctimas del conflicto armado según sexo y hecho victimizante. Número de casos. 2011 a 2014. ....	21
Tabla 18. Distrito de Santa Marta. Víctimas del conflicto armado según sexo y hecho victimizante. Número de casos. 2011 a 2014. ....	22
Tabla 19. Municipio de Aracataca. Víctimas del conflicto armado según sexo y hecho victimizante. Número de casos. 2011 a 2014. ....	22
Tabla 20. Municipio de El Retén. Víctimas del conflicto armado según sexo y hecho victimizante. Número de casos. 2011 a 2014. ....	23
POBREZA .....	24
Tabla 21. Departamento del Magdalena y Distrito de Santa Marta. Pobreza y desigualdad en el ingreso. 2011 a 2014. ....	24
Tabla 22. Departamento del Magdalena y Distrito de Santa Marta. Incidencia de la pobreza monetaria y la pobreza monetaria extrema según sexo. 2011 a 2014. ....	24
DINÁMICA LABORAL .....	25
Tabla 23. Departamento del Magdalena. Tasa global de participación, de ocupación y de desempleo según sexo. 2011 a 2014. ....	25
Tabla 24. Distrito de Santa Marta. Tasa global de participación, de ocupación y de desempleo según sexo. 2011 a 2014. ....	25
PARTICIPACIÓN .....	26
Cargos de elección popular .....	26
Tabla 25. Departamento del Magdalena y municipios de Aracataca y El Retén. Censo electoral por sexo. ....	26
Tabla 26. Departamento del Magdalena. Candidatos/as vs Electos/as Cámara de Representantes. Congreso de la República. Periodo 2014-2018. ....	26
Tabla 27. Departamento del Magdalena. Conformación Asamblea Departamental según sexo. Periodo 2012-2015. ....	27
Tabla 28. Departamento del Magdalena y municipios de Aracataca y El Retén. Candidatos/as vs Electos/as Concejo Municipal periodo 2012-2015. ....	27

Tabla 29. Distrito de Santa Marta. Candidatos/as vs Electos/as Juntas Administradoras Locales periodo 2012-2015.....	27
Cargos por designación .....	28
Tabla 30. Departamento del Magdalena. Distrito de Santa Marta y municipios de Aracataca y El Retén. Cargos de máximo nivel de decisión 2012-2015. ....	28
EDUCACIÓN .....	29
Educación preescolar, básica y media.....	29
Tabla 31. Departamento del Magdalena. Matrícula de educación básica y media según sexo y ciclo educativo. 2011 a 2014.....	29
Tabla 32. Distrito de Santa Marta. Matrícula de educación básica y media por sexo y ciclo educativo. 2011 a 2014.....	29
Tabla 33. Municipio de Aracataca. Matrícula de educación básica y media por sexo y ciclo educativo. 2011 a 2014.....	30
Tabla 34. Municipio de El Retén. Matrícula de educación básica y media por sexo y ciclo educativo. 2011 a 2014.....	30
Tabla 35. Departamento del Magdalena. Distrito de Santa Marta. Municipios de Aracataca y El Retén. Tasa de cobertura neta y bruta. 2011 a 2014. ....	30
Tabla 36. Departamento del Magdalena. Distrito de Santa Marta. Municipios de Aracataca y El Retén. Tasas de deserción. 2013-2014.....	31
Educación superior .....	32
Tabla 37. Municipio de Aracataca. Matrícula de educación superior por sexo y ciclo educativo. 2011 a 2014. ....	32
Tabla 38. Municipio de El Retén. Matrícula de educación superior por sexo y ciclo educativo. 2011- 2012.....	32
Tabla 39. Departamento del Magdalena. Tasa de deserción universitaria. 2010 a 2013. ....	33
INDICADORES DE SALUD.....	33
Tabla 40. Departamento del Magdalena y municipios de Aracataca y El Retén. Tasa de mortalidad materna. 2009 a 2012.....	33
Tabla 41. Departamento del Magdalena. Tasa de mortalidad por cáncer de mama. 2008 a 2012. ....	34
Tabla 42. Departamento del Magdalena. Tasa de mortalidad por cáncer de cuello uterino. 2008 a 2012.....	34
Referencias .....	34

## Presentación

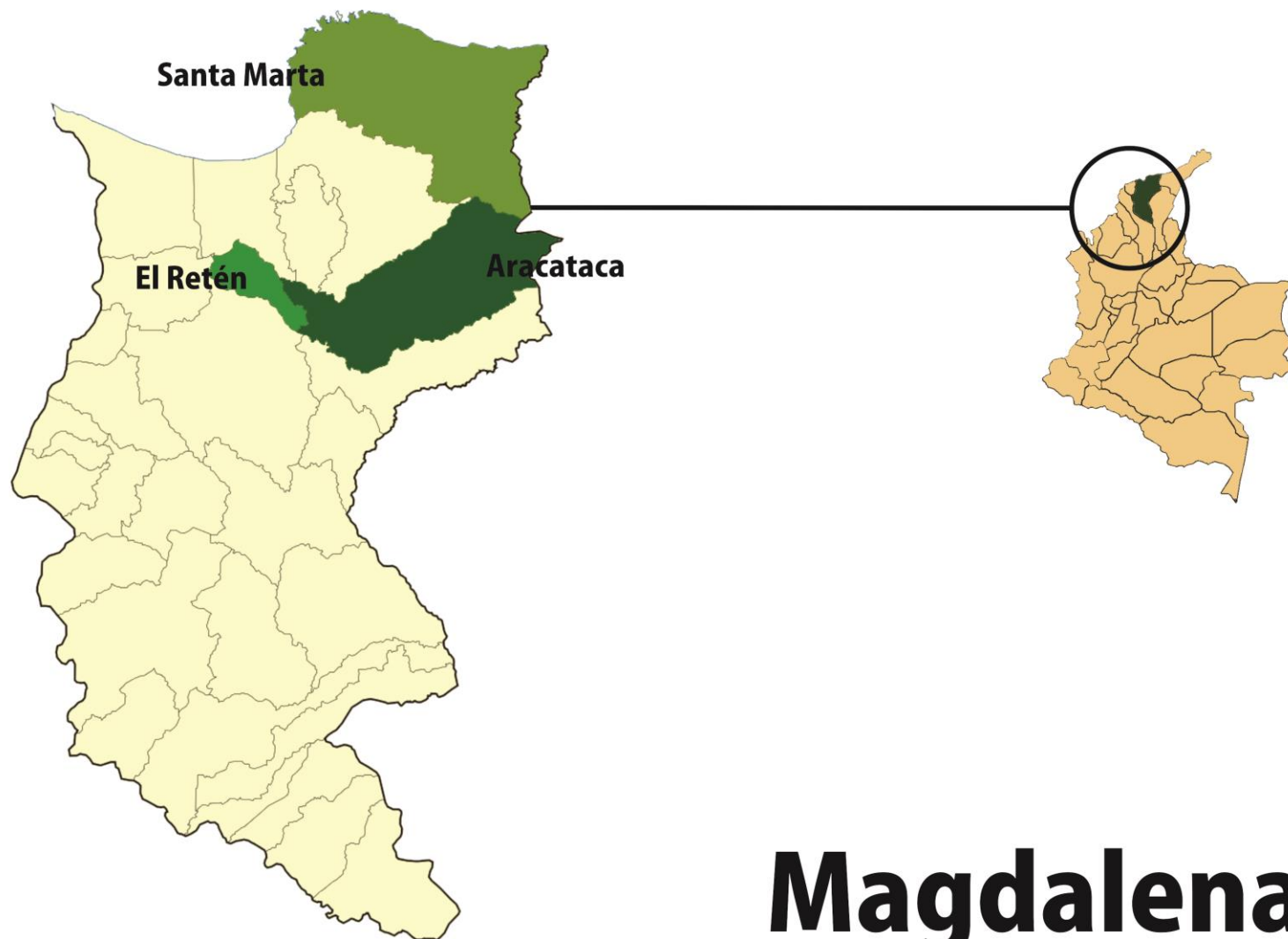
El Boletín SIGUE LA 1325 es producto del *Observatorio Mujeres, paz y seguridad* de la Corporación Humanas Colombia<sup>1</sup>. Está dirigido a las organizaciones sociales interesadas en monitorear el cumplimiento por parte del Estado colombiano de lo establecido en la Resolución 1325 de 2000 del Consejo de Seguridad de las Naciones Unidas, y las resoluciones subsiguientes (resoluciones 1820 de 2008, 1888 y 1889 de 2009, 1960 de 2010, 2106 y 2122 de 2013).

Este boletín presenta estadísticas de contexto a partir de variables sociodemográficas, de incidencia de las violencias y de participación política para el periodo 2011 a 2014. La información que se presenta facilita el monitoreo a la resolución acorde a los indicadores de seguimiento propuestos en el año 2010 por el Secretario General del Consejo de Seguridad de las Naciones Unidas.

El boletín N. 14 recoge la información estadística del Departamento del Magdalena, el Distrito de Santa Marta, y los municipios de Aracataca y El Retén; zonas en las cuales organizaciones co-partes del Programa Fokus 1325 en Colombia adelantan su trabajo.

---

<sup>1</sup> El Observatorio cuenta con el apoyo del Foro de Mujeres y Desarrollo (Fokus) y hace parte del programa Fokus 1325 en Colombia.



# Magdalena



# DATOS POBLACIONALES

**Tabla 1. Departamento del Magdalena. Población según sexo y edad. 2011 a 2015.**

Edad	2011			2012			2013			2014			2015		
	Total	Hombres	Mujeres	Total	Hombres	Mujeres	Total	Hombres	Mujeres	Total	Hombres	Mujeres	Total	Hombres	Mujeres
<b>Total</b>	<b>1.212.559</b>	<b>612.146</b>	<b>600.413</b>	<b>1.223.875</b>	<b>618.053</b>	<b>605.822</b>	<b>1.235.532</b>	<b>624.102</b>	<b>611.430</b>	<b>1.247.514</b>	<b>630.325</b>	<b>617.189</b>	<b>1.259.822</b>	<b>636.663</b>	<b>623.159</b>
0-4	139.288	71.252	68.036	138.813	71.021	67.792	138.524	70.874	67.650	138.502	70.871	67.631	138.629	70.936	67.693
5-9	141.994	72.550	69.444	140.901	72.028	68.873	140.025	71.612	68.413	139.208	71.210	67.998	138.429	70.816	67.613
10-14	139.812	71.477	68.335	139.724	71.444	68.280	139.140	71.173	67.967	138.450	70.850	67.600	137.967	70.626	67.341
15-19	122.743	63.467	59.276	125.155	64.626	60.529	127.595	65.773	61.822	129.747	66.776	62.971	131.312	67.496	63.816
20-24	102.796	52.880	49.916	104.463	53.941	50.522	106.220	55.004	51.216	108.131	56.098	52.033	110.336	57.280	53.056
25-29	86.571	43.243	43.328	87.718	44.071	43.647	89.206	45.104	44.102	90.881	46.231	44.650	92.613	47.379	45.234
30-34	77.407	38.239	39.168	77.399	38.231	39.168	77.444	38.278	39.166	77.769	38.502	39.267	78.472	38.982	39.490
35-39	69.929	34.593	35.336	70.191	34.728	35.463	70.653	34.957	35.696	71.107	35.174	35.933	71.457	35.340	36.117
40-44	68.713	34.009	34.704	68.066	33.692	34.374	67.286	33.312	33.974	66.644	33.005	33.639	66.338	32.862	33.476
45-49	63.423	31.543	31.880	64.543	32.070	32.473	65.437	32.477	32.960	65.999	32.724	33.275	66.175	32.789	33.386
50-54	53.118	26.408	26.710	54.857	27.275	27.582	56.566	28.130	28.436	58.171	28.932	29.239	59.624	29.640	29.984
55-59	42.600	21.302	21.298	44.127	21.995	22.132	45.721	22.726	22.995	47.355	23.488	23.867	49.032	24.282	24.750
60-64	33.487	16.870	16.617	34.802	17.478	17.324	36.063	18.049	18.014	37.355	18.628	18.727	38.723	19.235	19.488
65-69	23.822	11.920	11.902	25.129	12.569	12.560	26.603	13.284	13.319	28.053	13.984	14.069	29.430	14.627	14.803
70-74	18.744	9.011	9.733	18.626	8.975	9.651	18.747	9.055	9.692	19.212	9.313	9.899	20.015	9.719	10.296
75-79	13.815	6.553	7.262	14.709	6.897	7.812	15.281	7.106	8.175	15.523	7.176	8.347	15.470	7.124	8.346
80 +	14.297	6.829	7.468	14.652	7.012	7.640	15.021	7.188	7.833	15.407	7.363	8.044	15.800	7.530	8.270

Fuente: DANE. (s/f). Proyecciones de población 2005-2020 nacional, departamental y municipal por sexo y grupos quinquenales de edad.



**Tabla 2. Distrito de Santa Marta. Población según sexo y edad. 2011 a 2015.**

Edad	2011			2012			2013			2014			2015		
	Total	Hombres	Mujeres	Total	Hombres	Mujeres	Total	Hombres	Mujeres	Total	Hombres	Mujeres	Total	Hombres	Mujeres
<b>Total</b>	<b>454.860</b>	<b>221.149</b>	<b>233.711</b>	<b>461.900</b>	<b>224.789</b>	<b>237.111</b>	<b>469.066</b>	<b>228.508</b>	<b>240.558</b>	<b>476.385</b>	<b>232.287</b>	<b>244.098</b>	<b>483.865</b>	<b>236.162</b>	<b>247.703</b>
0-4	46.808	23.946	22.862	46.623	23.854	22.769	46.467	23.779	22.688	46.416	23.754	22.662	46.462	23.780	22.682
5-9	49.194	24.799	24.395	49.045	24.763	24.282	48.944	24.754	24.190	48.836	24.740	24.096	48.749	24.733	24.016
10-14	49.458	24.731	24.727	50.098	25.047	25.051	50.444	25.232	25.212	50.564	25.311	25.253	50.527	25.314	25.213
15-19	43.343	22.101	21.242	44.813	22.762	22.051	46.428	23.474	22.954	47.998	24.164	23.834	49.365	24.779	24.586
20-24	38.944	19.492	19.452	39.374	19.880	19.494	39.939	20.306	19.633	40.709	20.786	19.923	41.783	21.362	20.421
25-29	36.155	17.110	19.045	36.410	17.415	18.995	36.733	17.778	18.955	37.134	18.189	18.945	37.595	18.623	18.972
30-34	33.074	15.468	17.606	33.417	15.613	17.804	33.733	15.762	17.971	34.042	15.945	18.097	34.382	16.191	18.191
35-39	29.060	13.745	15.315	29.551	13.962	15.589	30.118	14.208	15.910	30.687	14.459	16.228	31.213	14.686	16.527
40-44	27.516	12.963	14.553	27.521	12.996	14.525	27.560	13.045	14.515	27.688	13.128	14.560	27.943	13.257	14.686
45-49	26.254	12.346	13.908	26.638	12.529	14.109	26.908	12.659	14.249	27.084	12.747	14.337	27.202	12.817	14.385
50-54	21.777	10.117	11.660	22.768	10.611	12.157	23.721	11.092	12.629	24.578	11.523	13.055	25.292	11.878	13.414
55-59	16.735	7.760	8.975	17.488	8.080	9.408	18.277	8.424	9.853	19.116	8.800	10.316	20.018	9.223	10.795
60-64	12.433	5.836	6.597	13.063	6.100	6.963	13.706	6.366	7.340	14.364	6.634	7.730	15.042	6.916	8.126
65-69	8.516	3.994	4.522	9.038	4.238	4.800	9.606	4.496	5.110	10.198	4.754	5.444	10.785	5.005	5.780
70-74	6.282	2.715	3.567	6.347	2.781	3.566	6.480	2.877	3.603	6.723	3.016	3.707	7.074	3.197	3.877
75-79	4.567	1.911	2.656	4.856	1.984	2.872	5.039	2.024	3.015	5.162	2.050	3.112	5.208	2.058	3.150
80+	4.744	2.115	2.629	4.850	2.174	2.676	4.963	2.232	2.731	5.086	2.287	2.799	5.225	2.343	2.882

Fuente: DANE. (s/f). Proyecciones de población 2005-2020 nacional, departamental y municipal por sexo y grupos quinquenales de edad.

**Tabla 3. Municipio de Aracataca. Población según sexo y edad. 2011 a 2015.**

Edad	2011			2012			2013			2014			2015		
	Total	Hombres	Mujeres	Total	Hombres	Mujeres	Total	Hombres	Mujeres	Total	Hombres	Mujeres	Total	Hombres	Mujeres
<b>Total</b>	<b>37.753</b>	<b>19.071</b>	<b>18.682</b>	<b>38.162</b>	<b>19.264</b>	<b>18.898</b>	<b>38.587</b>	<b>19.472</b>	<b>19.115</b>	<b>39.020</b>	<b>19.688</b>	<b>19.332</b>	<b>39.473</b>	<b>19.911</b>	<b>19.562</b>
0-4	4.963	2.537	2.426	4.970	2.542	2.428	4.988	2.550	2.438	5.019	2.566	2.453	5.056	2.585	2.471
5-9	4.874	2.503	2.371	4.828	2.479	2.349	4.790	2.459	2.331	4.765	2.447	2.318	4.759	2.444	2.315
10-14	4.722	2.443	2.279	4.703	2.429	2.274	4.665	2.405	2.260	4.619	2.378	2.241	4.581	2.357	2.224
15-19	4.014	2.069	1.945	4.105	2.117	1.988	4.190	2.165	2.025	4.257	2.203	2.054	4.296	2.227	2.069
20-24	3.096	1.595	1.501	3.190	1.642	1.548	3.284	1.689	1.595	3.380	1.737	1.643	3.474	1.785	1.689
25-29	2.430	1.222	1.208	2.475	1.251	1.224	2.542	1.291	1.251	2.617	1.334	1.283	2.700	1.379	1.321
30-34	2.190	1.073	1.117	2.173	1.067	1.106	2.155	1.061	1.094	2.149	1.061	1.088	2.165	1.073	1.092
35-39	1.967	944	1.023	1.983	953	1.030	2.005	966	1.039	2.020	976	1.044	2.026	981	1.045
40-44	1.940	928	1.012	1.922	916	1.006	1.898	903	995	1.879	892	987	1.873	889	984
45-49	1.807	878	929	1.836	888	948	1.863	897	966	1.879	900	979	1.886	900	986
50-54	1.572	775	797	1.618	796	822	1.658	814	844	1.698	831	867	1.732	844	888
55-59	1.226	608	618	1.287	637	650	1.355	670	685	1.420	702	718	1.477	729	748
60-64	966	497	469	1.002	508	494	1.038	520	518	1.077	535	542	1.125	556	569
65-69	680	349	331	725	371	354	776	397	379	823	421	402	866	441	425
70-74	515	264	251	518	264	254	525	266	259	547	277	270	576	289	287
75-79	382	190	192	408	204	204	426	215	211	431	219	212	430	218	212
80+	409	196	213	419	200	219	429	204	225	440	209	231	451	214	237

Fuente: DANE. (s/f). Proyecciones de población 2005-2020 nacional, departamental y municipal por sexo y grupos quinquenales de edad.

**Tabla 4. Municipio de El Retén. Población según sexo y edad. 2011 a 2015.**

Edad	2011			2012			2013			2014			2015		
	Total	Hombres	Mujeres	Total	Hombres	Mujeres	Total	Hombres	Mujeres	Total	Hombres	Mujeres	Total	Hombres	Mujeres
<b>Total</b>	<b>20.053</b>	<b>10.634</b>	<b>9.419</b>	<b>20.269</b>	<b>10.762</b>	<b>9.507</b>	<b>20.499</b>	<b>10.887</b>	<b>9.612</b>	<b>20.736</b>	<b>11.021</b>	<b>9.715</b>	<b>20.981</b>	<b>11.156</b>	<b>9.825</b>
0-4	2.646	1.357	1.289	2.645	1.356	1.289	2.657	1.362	1.295	2.674	1.371	1.303	2.696	1.382	1.314
5-9	2.597	1.359	1.238	2.553	1.334	1.219	2.530	1.321	1.209	2.535	1.322	1.213	2.577	1.342	1.235
10-14	2.712	1.446	1.266	2.708	1.441	1.267	2.671	1.419	1.252	2.606	1.382	1.224	2.508	1.328	1.180
15-19	2.183	1.179	1.004	2.270	1.227	1.043	2.363	1.278	1.085	2.446	1.323	1.123	2.502	1.353	1.149
20-24	1.800	975	825	1.822	990	832	1.842	1.003	839	1.871	1.020	851	1.922	1.050	872
25-29	1.410	751	659	1.457	782	675	1.513	817	696	1.567	851	716	1.614	881	733
30-34	1.202	629	573	1.201	632	569	1.207	638	569	1.220	649	571	1.247	668	579
35-39	1.089	570	519	1.090	572	518	1.094	575	519	1.100	579	521	1.104	584	520
40-44	1.052	555	497	1.049	555	494	1.040	550	490	1.031	546	485	1.024	543	481
45-49	862	462	400	892	479	413	928	497	431	953	510	443	974	520	454
50-54	748	403	345	756	408	348	759	410	349	765	413	352	780	421	359
55-59	554	302	252	589	320	269	623	337	286	651	351	300	671	361	310
60-64	376	203	173	397	215	182	420	227	193	445	241	204	471	254	217
65-69	267	145	122	277	150	127	287	154	133	300	160	140	316	167	149
70-74	226	123	103	220	119	101	215	115	100	215	115	100	220	116	104
75-79	170	93	77	179	98	81	182	98	84	184	99	85	178	95	83
80+	159	82	77	164	84	80	168	86	82	173	89	84	177	91	86

Fuente: DANE. (s/f). Proyecciones de población 2005-2020 nacional, departamental y municipal por sexo y grupos quinquenales de edad.

**Tabla 5. Departamento del Magdalena. Población indígena<sup>2</sup>.**

Municipio	Resguardo	Población	Municipio	Resguardo	Población
Santa Marta	Kogui-Malayo-Arhuaco	3.234	Fundación	Arhuaco De La Sierra	2.897
Aracataca	Kogui-Malayo-Arhuaco	1.579	Sabanas De San Ángel	Chimila De San Ángel	1.065
Ciénaga	Kogui-Malayo-Arhuaco	775			
<b>Total: 9.550</b>					

Fuente: DANE. Información obtenida en: Atención a usuarios Banco de Datos - Dirección de Difusión. 17 de marzo de 2015.

<sup>2</sup> Información con corte a junio 30 de 2015. Los pueblos indígenas con asentamiento en el Departamento del Magdalena son: Arhuaco, Kogui, Wiwa y Chimila.

## Homicidios

**Tabla 6. Departamento del Magdalena. Distrito de Santa Marta y municipios de Aracataca y El Retén. Homicidios según sexo. Número de casos y tasas<sup>3</sup>. 2011 a 2014.**

Año	MAGDALENA						SANTA MARTA						ARACATACA						EL RETÉN					
	Hombres		Mujeres		Total		Hombres		Mujeres		Total		Hombres		Mujeres		Total		Hombres		Mujeres		Total	
	Casos	Tasa	Casos	Tasa	Casos	Tasa	Casos	Tasa	Casos	Tasa	Casos	Tasa	Casos	Tasa	Casos	Tasa	Casos	Tasa	Casos	Tasa	Casos	Tasa	Casos	Tasa
2011	305	49,8	20	3,3	325	26,8	184	83,2	11	4,7	195	42,9	3	15,7	1	5,3	4	10,6	N/D	N/D	N/D	N/D	N/D	N/D
2012	324	52,4	25	4,1	349	28,5	221	98,3	19	8,0	240	52,0	2	10,4	1	5,3	3	7,9	N/D	N/D	N/D	N/D	N/D	N/D
2013	325	52,1	26	4,2	351	28,4	182	79,6	18	7,5	200	42,6	5	25,7	-	-	5	13,0	2	18,4	-	-	2	9,8
2014	N/D*	N/D	N/D	N/D	N/D	N/D	N/D	N/D	N/D	N/D	N/D	N/D	5	25,4	1	5,2	6	15,4	3	27,2	1	10,3	4	19,3

\*N/D: Información no disponible. Fuentes: Elaboración propia a partir de: Instituto Nacional de Medicina Legal - INML. Forensis. Datos para la vida años 2011, 2012 y 2013; Instituto Nacional de Medicina Legal - INML. (Marzo 2015). Respuesta derecho de petición.

**Tabla 7. Municipio de Aracataca. Homicidios según edad y sexo. Número de casos. 2011 a 2014.**

Edad		(0-4)	(5-9)	(10-14)	(15-17)	(18-19)	(20-24)	(25-29)	(30-34)	(35-39)	(40-44)	(45-49)	(50-54)	(55-59)	(60-64)	(65-69)	(70-74)	(75-79)	80+	Total
2011	Hombres	-	-	-	-	-	1	-	-	1	1	-	-	-	-	-	-	-	-	3
	Mujeres	-	-	-	-	-	-	-	-	-	1	-	-	-	-	-	-	-	-	1
	Total	-	-	-	-	-	1	-	-	1	2	-	-	-	-	-	-	-	-	4

<sup>3</sup> Tasa por 100.000 habitantes.

Edad		(0-4)	(5-9)	(10-14)	(15-17)	(18-19)	(20-24)	(25-29)	(30-34)	(35-39)	(40-44)	(45-49)	(50-54)	(55-59)	(60-64)	(65-69)	(70-74)	(75-79)	80+	Total
2012	Hombres	-	-	-	-	-	-	1	-	-	-	1	-	-	-	-	-	-	-	2
	Mujeres	-	-	-	-	-	-	-	-	-	-	-	-	-	1	-	-	-	-	1
	Total	-	-	-	-	-	-	1	-	-	-	1	-	-	1	-	-	-	-	3
2013	Hombres	-	-	-	-	-	2	-	-	1	-	-	1	-	1	-	-	-	-	5
	Mujeres	-	-	-	-	-	-	-	-	-	-	-	-	-	-	-	-	-	-	-
	Total	-	-	-	-	-	2	-	-	1	-	-	1	-	1	-	-	-	-	5
2014	Hombres	-	-	-	-	1	1	1	1	1	-	-	-	-	-	-	-	-	-	5
	Mujeres	-	-	-	1	-	-	-	-	-	-	-	-	-	-	-	-	-	-	1
	Total	-	-	-	1	1	1	1	1	1	-	-	-	-	-	-	-	-	-	6

Fuente: Instituto Nacional de Medicina Legal - INML. (Marzo 2015) Respuesta derecho de petición.

**Tabla 8. Municipio de El Retén. Homicidios según edad y sexo. Número de casos. 2013 y 2014<sup>4</sup>.**

Edad		(0-4)	(5-9)	(10-14)	(15-17)	(18-19)	(20-24)	(25-29)	(30-34)	(35-39)	(40-44)	(45-49)	(50-54)	(55-59)	(60-64)	(65-69)	(70-74)	(75-79)	80+	Total
2013	Hombres	-	-	-	-	-	-	1	-	-	-	1	-	-	-	-	-	-	-	2
	Mujeres	-	-	-	-	-	-	-	-	-	-	-	-	-	-	-	-	-	-	0
	Total	-	-	-	-	-	-	1	-	-	-	1	-	-	-	-	-	-	-	2
2014	Hombres	-	-	-	-	-	-	-	1	-	-	1	-	-	-	-	1	-	-	3
	Mujeres	-	-	-	-	-	-	1	-	-	-	-	-	-	-	-	-	-	-	1
	Total	-	-	-	-	-	-	1	1	-	-	1	-	-	-	-	1	-	-	4

Fuente: Instituto Nacional de Medicina Legal - INML. (Marzo 2015) Respuesta derecho de petición.

<sup>4</sup> La respuesta al derecho de petición por parte del INML no incluyó información del municipio de El Retén para los años 2011 y 2012.

## Suicidios

**Tabla 9. Departamento del Magdalena. Distrito de Santa Marta y municipios de Aracataca y El Retén. Suicidios según sexo. Número de casos y tasas<sup>5</sup>. 2011 a 2014<sup>6</sup>.**

Año	MAGDALENA						SANTA MARTA						ARACATACA						EL RETÉN						
	Hombres		Mujeres		Total		Hombres		Mujeres		Total		Hombres		Mujeres		Total		Hombres		Mujeres		Total		
	Casos	Tasa	Casos	Tasa	Casos	Tasa	Casos	Tasa	Casos	Tasa	Casos	Tasa	Casos	Tasa	Casos	Tasa	Casos	Tasa	Casos	Tasa	Casos	Tasa	Casos	Tasa	
2011	27	4,4	4	0,7	31	2,6	17	7,7	2	0,9	19	4,2	-	-	1	5,3	1	2,6	N/D	N/D	N/D	N/D	N/D	N/D	
2012	29	4,7	4	0,7	33	2,7	18	8,0	3	1,3	21	4,5	N/D	N/D	N/D	N/D	N/D	N/D	N/D	N/D	N/D	N/D	N/D	N/D	
2013	23	3,7	3	0,5	26	2,1	14	6,1	2	0,8	16	3,4	N/D	N/D	N/D	N/D	N/D	N/D	N/D	N/D	N/D	N/D	N/D	N/D	
2014	N/D*	N/D	N/D	N/D	N/D	N/D	N/D	N/D	N/D	N/D	N/D	N/D	N/D	N/D	N/D	N/D	N/D	N/D	N/D	1	9,1	1	10,3	2	9,6

\*N/D: Información no disponible. Fuente: Elaboración propia a partir de: Instituto Nacional de Medicina Legal - INML. Forensis. Datos para la vida años 2011, 2012 y 2013; Instituto Nacional de Medicina Legal - INML. (Marzo 2015). Respuesta derecho de petición.

## Violencia intrafamiliar

**Tabla 10. Departamento del Magdalena. Distrito de Santa Marta y municipios de Aracataca y El Retén. Violencia intrafamiliar. Número de casos y tasas<sup>7</sup>. 2011 a 2013.**

Año	MAGDALENA						SANTA MARTA						ARACATACA						EL RETÉN					
	Hombres		Mujeres		Total		Hombres		Mujeres		Total		Hombres		Mujeres		Total		Hombres		Mujeres		Total	
	Casos	Tasa	Casos	Tasa	Casos	Tasa	Casos	Tasa	Casos	Tasa	Casos	Tasa	Casos	Tasa	Casos	Tasa	Casos	Tasa	Casos	Tasa	Casos	Tasa	Casos	Tasa
2011	433	70,7	1.810	301,5	2.243	185,0	271	122,5	1.195	511,3	1.466	322,3	7	36,7	30	160,6	37,0	98,0	-	-	10	106,2	10	49,9

<sup>5</sup> Tasa por 100.000 habitantes.

<sup>6</sup> La respuesta al derecho de petición por parte del INML no incluyó información completa para los municipios de Aracataca y El Retén en los años solicitados. En los Informes Forensis tampoco se reporta esta información.

<sup>7</sup> Tasas por 100.000 habitantes.



MAGDALENA							SANTA MARTA						ARACATACA						EL RETÉN					
Año	Hombres		Mujeres		Total		Hombres		Mujeres		Total		Hombres		Mujeres		Total		Hombres		Mujeres		Total	
	Casos	Tasa	Casos	Tasa	Casos	Tasa	Casos	Tasa	Casos	Tasa	Casos	Tasa	Casos	Tasa	Casos	Tasa	Casos	Tasa	Casos	Tasa	Casos	Tasa	Casos	Tasa
2012	392	63,4	1.666	275,0	2.058	168,1	243	108,1	1.120	472,3	1.363	295,1	4	20,8	30	158,7	34,0	89	-	-	6	63,1	6	29,6
2013	308	49,3	1.259	205,9	1.567	126,8	162	70,1	723	300,5	885	188,7	9	46,2	31	162,2	40,0	104	1	9,2	5	52,0	6	29,3

\*N/D: Información no disponible. Fuentes: Elaboración propia a partir de: Instituto Nacional de Medicina Legal - INML. Forensis. Datos para la vida años 2011, 2012 y 2013; Instituto Nacional de Medicina Legal - INML. (Marzo 2015). Respuesta derecho de petición.

**Tabla 11. Departamento del Magdalena. Distrito de Santa Marta y municipios de Aracataca y El Retén. Violencia intrafamiliar según tipo y sexo. Número de casos. Años 2011 a 2014.**

MAGDALENA												
Tipo	2011			2012			2013			2014		
	H	M	Total	H	M	Total	H	M	Total	H	M	Total
A niños, niñas y adolescentes	113	128	241	91	115	206	102	113	215	N/D*	N/D	N/D
A personas mayores	25	12	37	18	17	35	8	6	14	N/D	N/D	N/D
De Pareja	142	1.382	1.524	120	1.258	1.378	113	1.010	1.123	N/D	N/D	N/D
Entre otros familiares	153	288	441	163	276	439	85	130	215	N/D	N/D	N/D
SANTA MARTA												
Tipo	2011			2012			2013			2014		
	H	M	Total	H	M	Total	H	M	Total	H	M	Total
A niños, niñas y adolescentes	65	77	142	62	74	136	45	62	107	N/D	N/D	N/D
A personas mayores	12	7	19	8	11	19	3	1	4	N/D	N/D	N/D
De Pareja	100	927	1.027	83	858	941	80	612	692	N/D	N/D	N/D
Entre otros familiares	94	184	278	90	177	267	34	48	82	N/D	N/D	N/D
ARACATACA												
Tipo	2011			2012			2013			2014		
	H	M	Total	H	M	Total	H	M	Total	H	M	Total
A niños, niñas y adolescentes	3	1	4	1	1	2	3	2	5	N/D	N/D	N/D

<b>A personas mayores</b>	-	-	-	-	-	-	-	-	-	-	N/D	N/D	N/D
<b>De Pareja</b>	1	25	26	1	26	27	1	24	25	1	17	18	
<b>Entre otros familiares</b>	3	4	7	2	3	5	5	5	10	5	7	12	
<b>EL RETÉN</b>													
<b>Tipo</b>	<b>2011</b>			<b>2012</b>			<b>2013</b>			<b>2014</b>			
	<b>H</b>	<b>M</b>	<b>Total</b>	<b>H</b>	<b>M</b>	<b>Total</b>	<b>H</b>	<b>M</b>	<b>Total</b>	<b>H</b>	<b>M</b>	<b>Total</b>	
<b>A niños, niñas y adolescentes</b>	-	1	1	-	-	-	-	-	-	N/D	N/D	N/D	
<b>A personas mayores</b>	-	-	-	-	-	-	-	-	-	N/D	N/D	N/D	
<b>De Pareja</b>	-	9	9	-	6	6	1	4	5	-	2	2	
<b>Entre otros familiares</b>	-	-	-	-	-	-	-	1	1	N/D	N/D	N/D	

\*N/D: Información no disponible. Fuentes: Elaboración propia a partir de: Instituto Nacional de Medicina Legal - INML. Forensis. Datos para la vida años 2011, 2012 y 2013; Instituto Nacional de Medicina Legal – INML (Marzo 2015). Respuesta derecho de petición.

**Tabla 12. Municipio de Aracataca. Violencia de pareja. Número de casos según sexo y edad. 2011 a 2014.**

<b>Edad</b>	<b>(10-14)</b>	<b>(15-17)</b>	<b>(18-19)</b>	<b>(20-24)</b>	<b>(25-29)</b>	<b>(30-34)</b>	<b>(35-39)</b>	<b>(40-44)</b>	<b>(45-49)</b>	<b>(50-54)</b>	<b>(55-59)</b>	<b>(60-64)</b>	<b>(65-69)</b>	<b>(70-74)</b>	<b>(75-79)</b>	<b>80+</b>	<b>Total</b>
<b>2011</b>	<b>Hombres</b>	-	-	-	-	-	1	-	-	-	-	-	-	-	-	-	<b>1</b>
	<b>Mujeres</b>	-	-	1	8	4	10	1	-	1	-	-	-	-	-	-	<b>25</b>
	<b>Total</b>	-	-	1	8	4	10	2	-	1	-	-	-	-	-	-	<b>26</b>
<b>2012</b>	<b>Hombres</b>	-	-	-	-	-	-	-	1	-	-	-	-	-	-	-	<b>1</b>
	<b>Mujeres</b>	-	-	1	6	5	5	4	2	2	1	-	-	-	-	-	<b>26</b>
	<b>Total</b>	-	-	1	6	5	5	4	2	3	1	-	-	-	-	-	<b>27</b>
<b>2013</b>	<b>Hombres</b>	-	-	-	-	-	-	1	-	-	-	-	-	-	-	-	<b>1</b>
	<b>Mujeres</b>	-	1	1	7	3	5	2	3	-	2	-	-	-	-	-	<b>24</b>
	<b>Total</b>	-	1	1	7	3	5	2	4	-	2	-	-	-	-	-	<b>25</b>
<b>2014</b>	<b>Hombres</b>	-	-	-	-	-	-	-	1	-	-	-	-	-	-	-	<b>1</b>
	<b>Mujeres</b>	-	1	1	3	3	2	4	2	1	-	-	-	-	-	-	<b>17</b>
	<b>Total</b>	-	1	1	3	3	2	4	2	2	-	-	-	-	-	-	<b>18</b>

Fuente: Instituto Nacional de Medicina Legal - INML. (Marzo 2015) Respuesta derecho de petición.

**Tabla 13. Municipio de El Retén. Violencia de pareja. Número de casos según sexo y edad. 2011 a 2014.**

Edad		(10-14)	(15-17)	(18-19)	(20-24)	(25-29)	(30-34)	(35-39)	(40-44)	(45-49)	(50-54)	(55-59)	(60-64)	(65-69)	(70-74)	(75-79)	80+	Total
2011	Hombres	-	-	-	-	-	-	-	-	-	-	-	-	-	-	-	-	-
	Mujeres	-	-	-	3	4	-	1	-	-	1	-	-	-	-	-	-	9
	Total	-	-	-	3	4	-	1	-	-	1	-	-	-	-	-	-	9
2012	Hombres	-	-	-	-	-	-	-	-	-	-	-	-	-	-	-	-	-
	Mujeres	-	-	1	1	1	-	2	1	-	-	-	-	-	-	-	-	6
	Total	-	-	1	1	1	-	2	1	-	-	-	-	-	-	-	-	6
2013	Hombres	-	-	-	-	1	-	-	-	-	-	-	-	-	-	-	-	1
	Mujeres	-	-	-	2	2	-	-	-	-	-	-	-	-	-	-	-	4
	Total	-	-	-	2	3	-	-	-	-	-	-	-	-	-	-	-	5
2014	Hombres	-	-	-	-	-	-	-	-	-	-	-	-	-	-	-	-	-
	Mujeres	-	-	-	-	1	-	-	1	-	-	-	-	-	-	-	-	2
	Total	-	-	-	-	1	-	-	1	-	-	-	-	-	-	-	-	2

Fuente: Instituto Nacional de Medicina Legal - INML. (Marzo 2015) Respuesta derecho de petición.

## Violencia sexual

**Tabla 14. Departamento del Magdalena. Distrito de Santa Marta y municipios de Aracataca y El Retén. Exámenes médico-legales por presunto delito sexual. Número de casos y tasas<sup>8</sup>. 2011 a 2014.**

Año	MAGDALENA						SANTA MARTA						ARACATACA						EL RETÉN					
	Hombres		Mujeres		Total		Hombres		Mujeres		Total		Hombres		Mujeres		Total		Hombres		Mujeres		Total	
	Casos	Tasa	Casos	Tasa	Casos	Tasa	Casos	Tasa	Casos	Tasa	Casos	Tasa	Casos	Tasa	Casos	Tasa	Casos	Tasa	Casos	Tasa	Casos	Tasa	Casos	Tasa
2011	55	9,0	377	62,8	432	35,6	30	13,6	192	82,1	222	48,8	1	5,2	10	53,5	11	29,1	-	-	1	10,6	1	5,0
2012	43	7,0	353	58,3	396	32,4	23	10,2	194	81,8	217	47,0	-	-	15	79,4	15	39,3	3	27,9	1	10,5	4	19,7
2013	47	7,5	391	63,9	438	35,4	24	10,5	207	86,0	231	49,2	1	5,1	10	52,3	11	28,5	-	-	7	72,8	7	34,1
2014	N/D*	N/D	N/D	N/D	N/D	N/D	N/D	N/D	N/D	N/D	N/D	N/D	-	-	17	87,9	17	43,6	-	-	4	41,2	4	19,3

\*N/D: No disponible Fuentes: Elaboración propia a partir de: Instituto Nacional de Medicina Legal - INML. Forensis. Datos para la vida años 2011, 2012 y 2013; Instituto Nacional de Medicina Legal – INML (Marzo 2015). Respuesta derecho de petición.

**Tabla 15. Municipio de Aracataca. Presunto delito sexual por sexo y rangos de edad de la víctima. Número de casos según sexo y edad. 2011 a 2014.**

Edad	(0-4)	(5-9)	(10-14)	(15-17)	(18-19)	(20-24)	(25-29)	(30-34)	(35-39)	(40-44)	(45-49)	(50-54)	(55-59)	(60-64)	(65-69)	(70-74)	(75-79)	80+	Total
2011	Hombres	-	1	-	-	-	-	-	-	-	-	-	-	-	-	-	-	-	1
	Mujeres	1	1	7	-	-	1	-	-	-	-	-	-	-	-	-	-	-	10
	Total	1	2	7	-	-	1	-	-	-	-	-	-	-	-	-	-	-	11
2012	Hombres	-	-	-	-	-	-	-	-	-	-	-	-	-	-	-	-	-	-
	Mujeres	1	1	7	5	1	-	-	-	-	-	-	-	-	-	-	-	-	15
	Total	1	1	7	5	1	-	-	-	-	-	-	-	-	-	-	-	-	15

<sup>8</sup> Tasa por 100.000 habitantes

Edad		(0-4)	(5-9)	(10-14)	(15-17)	(18-19)	(20-24)	(25-29)	(30-34)	(35-39)	(40-44)	(45-49)	(50-54)	(55-59)	(60-64)	(65-69)	(70-74)	(75-79)	80+	Total
2013	Hombres	-	-	1	-	-	-	-	-	-	-	-	-	-	-	-	-	-	-	1
	Mujeres	-	2	3	5	-	-	-	-	-	-	-	-	-	-	-	-	-	-	10
	<b>Total</b>	-	2	4	5	-	-	-	-	-	-	-	-	-	-	-	-	-	-	11
2014	Hombres	-	-	-	-	-	-	-	-	-	-	-	-	-	-	-	-	-	-	-
	Mujeres	1	4	8	2	-	1	1	-	-	-	-	-	-	-	-	-	-	-	17
	<b>Total</b>	1	4	8	2	-	1	1	-	-	-	-	-	-	-	-	-	-	-	17

Fuente: Instituto Nacional de Medicina Legal - INML. (Marzo 2015) Respuesta derecho de petición.

**Tabla 16. Municipio de El Retén. Presunto delito sexual por sexo y rangos de edad de la víctima. Número de casos según sexo y edad. 2011 a 2014.**

Edad		(0-4)	(5-9)	(10-14)	(15-17)	(18-19)	(20-24)	(25-29)	(30-34)	(35-39)	(40-44)	(45-49)	(50-54)	(55-59)	(60-64)	(65-69)	(70-74)	(75-79)	80+	Total
2011	Hombres	-	-	-	-	-	-	-	-	-	-	-	-	-	-	-	-	-	-	-
	Mujeres	-	-	1	-	-	-	-	-	-	-	-	-	-	-	-	-	-	-	-
	<b>Total</b>	-	-	1	-	-	-	-	-	-	-	-	-	-	-	-	-	-	-	1
2012	Hombres	-	-	3	-	-	-	-	-	-	-	-	-	-	-	-	-	-	-	-
	Mujeres	-	-	1	-	-	-	-	-	-	-	-	-	-	-	-	-	-	-	-
	<b>Total</b>	-	-	4	-	-	-	-	-	-	-	-	-	-	-	-	-	-	-	4
2013	Hombres	-	-	-	-	-	-	-	-	-	-	-	-	-	-	-	-	-	-	-
	Mujeres	-	4	3	-	-	-	-	-	-	-	-	-	-	-	-	-	-	-	7
	<b>Total</b>	-	4	3	-	-	-	-	-	-	-	-	-	-	-	-	-	-	-	7
2014	Hombres	-	-	-	-	-	-	-	-	-	-	-	-	-	-	-	-	-	-	-
	Mujeres	-	-	2	1	-	1	-	-	-	-	-	-	-	-	-	-	-	-	4
	<b>Total</b>	-	-	2	1	-	1	-	-	-	-	-	-	-	-	-	-	-	-	4

Fuente: Instituto Nacional de Medicina Legal - INML. (Marzo 2015) Respuesta derecho de petición.

# VIOLENCIAS EN EL MARCO DEL CONFLICTO ARMADO

**Tabla 17. Departamento del Magdalena. Víctimas del conflicto armado según sexo y hecho victimizante. Número de casos. 2011 a 2014.**

Hecho	2011				2012				2013				2014			
	M	H	NI*	ND**	M	H	NI	ND	M	H	NI	ND	M	H	NI	ND
<b>Homicidio</b>	84	106	2	-	59	71	2	1	44	54	2	-	1	9	-	-
<b>Abandono o despojo forzado de tierras</b>	-	-	-	-	1	2	2	-	-	-	-	-	-	-	-	-
<b>Pérdida de bienes o inmuebles</b>	3	6	1	-	13	5	-	-	6	15	-	-	4	4	-	-
<b>Desaparición forzada</b>	1	3	-	-	6	4	1	-	-	1	-	-	-	-	-	-
<b>Secuestro</b>	-	3	-	-	2	4	-	-	-	1	-	-	-	-	-	-
<b>Tortura</b>	-	1	-	-	-	-	-	-	-	-	-	-	-	-	-	-
<b>Delitos contra la libertad y la integridad sexual</b>	1	-	-	-	4	-	-	-	2	-	-	-	5	-	-	-
<b>Vinculación de Niños Niñas y Adolescentes</b>	-	-	-	-	-	-	-	-	-	-	-	-	-	-	-	-
<b>Acto terrorista/Atentados/ Combates/Hostigamientos</b>	9	18	-	-	9	23	1	-	7	11	1	-	-	1	-	-
<b>Amenaza</b>	63	59	-	-	200	217	2	1	154	149	1	-	98	107	10	-
<b>Minas antipersonal/Munición sin explotar/Artefacto explosivo</b>	-	-	-	-	-	-	-	-	3	3	-	-	-	1	-	-
<b>Desplazamiento forzado</b>	892	713	3	1	1.157	1.110	20	3	1.264	1.157	13	2	984	915	19	-

\* NI (No informa). \*\*ND (No definido).

Fuente: Unidad para la Atención y Reparación Integral a las Víctimas. Registro Nacional de Información. Recuperado el 19 de mayo de 2015.

**Tabla 18. Distrito de Santa Marta. Víctimas del conflicto armado según sexo y hecho victimizante. Número de casos. 2011 a 2014.**

Hecho	2011				2012				2013				2014			
	M	H	NI*	ND**	M	H	NI	ND	M	H	NI	ND	M	H	NI	ND
Homicidio	23	24	-	-	14	22	1	-	19	14	2	-	-	-	-	-
Abandono o despojo forzado de tierras	-	-	-	-	-	-	-	-	-	-	-	-	-	-	-	-
Pérdida de bienes o inmuebles	-	-	3	-	7	2	-	-	1	3	-	-	2	-	-	-
Desaparición forzada	-	-	-	-	-	-	-	-	-	1	-	-	-	-	-	-
Secuestro	-	-	-	-	2	1	-	-	-	1	-	-	-	-	-	-
Tortura	-	-	-	-	-	-	-	-	-	-	-	-	-	-	-	-
Delitos contra la libertad y la integridad sexual	-	-	-	-	1	-	-	-	-	-	-	-	2	-	-	-
Vinculación de Niños Niñas y Adolescentes	-	-	-	-	-	-	-	-	-	-	-	-	-	-	-	-
Acto terrorista/Atentados/ Combates/Hostigamientos	6	7	-	-	1	8	-	-	7	4	1	-	-	-	-	-
Amenaza	9	9	-	-	89	98	1	-	72	68	-	-	24	30	-	-
Minas antipersonal/Munición sin explotar/Artefacto explosivo	-	-	-	-	-	-	-	-	3	3	-	-	-	-	-	-
Desplazamiento forzado	219	194	1	1	569	545	10	2	520	464	6	1	277	247	4	-

\* NI (No informa). \*\*ND (No definido).

Fuente: Unidad para la Atención y Reparación Integral a las Víctimas. Registro Nacional de Información. Recuperado el 19 de mayo de 2015.

**Tabla 19. Municipio de Aracataca. Víctimas del conflicto armado según sexo y hecho victimizante. Número de casos. 2011 a 2014.**

Hecho	2011				2012				2013				2014			
	M	H	NI*	ND**	M	H	NI	ND	M	H	NI	ND	M	H	NI	ND
Homicidio	5	3	-	-	7	9	-	-	-	-	-	-	-	1	-	-
Abandono o despojo forzado de tierras	-	-	-	-	-	-	-	-	-	-	-	-	-	-	-	-
Pérdida de bienes o inmuebles	-	1	-	-	-	-	-	-	1	-	-	-	-	-	-	-
Desaparición forzada	-	-	-	-	-	-	-	-	-	-	-	-	-	-	-	-
Secuestro	-	-	-	-	-	-	-	-	-	-	-	-	-	-	-	-
Tortura	-	-	-	-	-	-	-	-	-	-	-	-	-	-	-	-



Hecho	2011				2012				2013				2014			
	M	H	NI*	ND**	M	H	NI	ND	M	H	NI	ND	M	H	NI	ND
<b>Delitos contra la libertad y la integridad sexual</b>	-	-	-	-	-	-	-	-	-	-	-	-	-	-	-	-
<b>Vinculación de Niños, Niñas y Adolescentes</b>	-	-	-	-	-	-	-	-	-	-	-	-	-	-	-	-
<b>Acto terrorista/Atentados/ Combates/Hostigamientos</b>	-	-	-	-	-	-	-	-	-	-	-	-	-	-	-	-
<b>Amenaza</b>	3	3	-	-	4	7	-	-	5	2	-	-	3	6	-	-
<b>Minas antipersonal/Munición sin explotar/Artefacto explosivo</b>	-	-	-	-	-	-	-	-	-	-	-	-	-	-	-	-
<b>Desplazamiento forzado</b>	42	36	-	-	19	27	-	-	92	80	-	-	124	128	-	-

\* NI (No informa). \*\*ND (No definido).

Fuente: Unidad para la Atención y Reparación Integral a las Víctimas. Registro Nacional de Información. Recuperado el 19 de mayo de 2015.

**Tabla 20. Municipio de El Retén. Víctimas del conflicto armado según sexo y hecho victimizante. Número de casos. 2011 a 2014.**

Hecho	2011				2012				2013				2014			
	M	H	NI*	ND**	M	H	NI	ND	M	H	NI	ND	M	H	NI	ND
<b>Homicidio</b>	3	2	-	-	1	3	-	-	-	-	-	-	-	-	-	-
<b>Abandono o despojo forzado de tierras</b>	-	-	-	-	-	-	-	-	-	-	-	-	-	-	-	-
<b>Pérdida de bienes o inmuebles</b>	-	1	-	-	-	-	-	-	-	-	-	-	-	-	-	-
<b>Desaparición forzada</b>	-	-	-	-	-	-	-	-	-	-	-	-	-	-	-	-
<b>Secuestro</b>	-	-	-	-	-	-	-	-	-	-	-	-	-	-	-	-
<b>Tortura</b>	-	-	-	-	-	-	-	-	-	-	-	-	-	-	-	-
<b>Delitos contra la libertad y la integridad sexual</b>	-	-	-	-	-	-	-	-	1	-	-	-	-	-	-	-
<b>Vinculación de Niños Niñas y Adolescentes</b>	-	-	-	-	-	-	-	-	-	-	-	-	-	-	-	-
<b>Acto terrorista/Atentados/ Combates/Hostigamientos</b>	-	-	-	-	-	-	-	-	-	-	-	-	-	-	-	-
<b>Amenaza</b>	-	-	-	-	4	1	-	-	1	-	-	-	6	3	-	-
<b>Minas antipersonal/Munición sin explotar/Artefacto explosivo</b>	-	-	-	-	-	-	-	-	-	-	-	-	-	-	-	-
<b>Desplazamiento forzado</b>	11	9	-	-	7	8	-	-	69	64	-	-	54	43	2	-

\* NI (No informa). \*\*ND (No definido). Fuente: Unidad para la Atención y Reparación Integral a las Víctimas. Registro Nacional de Información. Recuperado el 19 de mayo de 2015.

# POBREZA

**Tabla 21. Departamento del Magdalena y Distrito de Santa Marta. Pobreza y desigualdad en el ingreso. 2011 a 2014.**

Depto./Distrito	MAGDALENA			SANTA MARTA		
	Pobreza	Pobreza extrema	Gini	Pobreza	Pobreza extrema	Gini
2011	57,5	23,5	0,533	N/D	N/D	N/D
2012	52,3	17,4	0,510	36,3	7,6	0,485
2013	50,5	15,6	0,496	33,8	6,5	0,458
2014	N/D*	N/D	N/D	34,1	7,2	0,470

\*Sin información.

Fuente: Elaboración propia a partir de: DANE. (Marzo 2014). DANE. (Marzo 2015). DANE. (Julio 2013). DANE. (Julio 2014). Recuperados el 20 de mayo de 2015.

**Tabla 22. Departamento del Magdalena y Distrito de Santa Marta. Incidencia de la pobreza monetaria y la pobreza monetaria extrema según sexo. 2011 a 2014.**

Depto./Municipio	Pobreza monetaria								Pobreza monetaria extrema							
	2011		2012		2013		2014		2011		2012		2013		2014	
	M	H	M	H	M	H	M	H	M	H	M	H	M	H	M	H
Magdalena	58,0	57,0	53,0	51,7	51,1	49,9	48,9	47,4	24,0	23,0	17,3	17,5	15,8	15,4	14,1	13,0
Santa Marta	38,8	37,8	36,7	35,8	34,1	33,4	34,4	33,7	8,2	7,6	8,0	7,2	6,8	6,1	7,4	6,9

Fuente: DANE. (Abril 2015). Respuesta derecho de petición.

## DINÁMICA LABORAL

**Tabla 23. Departamento del Magdalena. Tasa global de participación, de ocupación y de desempleo según sexo. 2011 a 2014.**

Año	2011			2012			2013			2014		
Tipo/Sexo	M	H	Total	M	H	Total	M	H	Total	M	H	Total
<b>Tasa global de participación</b>	41,3	69,2	55,3	43,6	70,4	57,1	43,6	67,9	55,8	44,5	68,5	56,6
<b>Tasa global de ocupación</b>	35,5	64,1	49,9	38,5	66,5	52,6	38,3	64,3	51,4	39,6	65,4	52,6
<b>Tasa global de desempleo</b>	14,0	7,3	9,8	11,7	5,5	7,8	12,1	5,2	7,9	11,0	4,5	7,1

Fuente: DANE. (Abril 2015). Respuesta derecho de petición.

**Tabla 24. Distrito de Santa Marta. Tasa global de participación, de ocupación y de desempleo según sexo. 2011 a 2014.**

Año	2011			2012			2013			2014		
Tipo/Sexo	M	H	Total	M	H	Total	M	H	Total	M	H	Total
<b>Tasa global de participación</b>	51,2	70,2	60,2	54,1	71,9	62,6	53,8	71,0	62,0	53,7	71,4	62,2
<b>Tasa global de ocupación</b>	43,9	65,2	54,1	46,6	67,1	56,4	46,2	66,4	55,9	45,6	66,8	55,8
<b>Tasa global de desempleo</b>	14,1	7,1	10,2	14,0	6,8	10,0	14,2	6,4	9,9	15,0	6,4	10,3

Fuente: DANE. (Abril de 2015). Respuesta derecho de petición.

## Cargos de elección popular

**Tabla 25. Departamento del Magdalena y municipios de Aracataca y El Retén. Censo electoral por sexo.**

Departamento o Municipio	Magdalena	Aracataca	El Retén
<b>Sexo</b>			
<b>Mujeres</b>	425.327	13.174	5.803
<b>Hombres</b>	424.805	13.635	6.015
<b>Total</b>	850.132	26.809	11.818
<b>%Mujeres</b>	50%	49%	49%

Fuente: Elaboración propia a partir de: Registraduría Nacional del Estado Civil (6 de noviembre de 2013). Potencial electoral por departamento. Recuperado el 20 de mayo de 2015. Corporación Humanas (2015).

**Tabla 26. Departamento del Magdalena. Candidatos/as vs Electos/as Cámara de Representantes. Congreso de la República. Periodo 2014-2018.**

Sexo/Inscritos/as y electo/as	Inscritos/as	Electos/as
<b>Hombres</b>	27	4
<b>Mujeres</b>	20	1
<b>Total</b>	47	5
<b>%Mujeres</b>	43%	20%

Fuente: En Corporación Humanas (2015).

**Tabla 27. Departamento del Magdalena. Conformación Asamblea Departamental según sexo. Periodo 2012-2015<sup>9</sup>.**

Departamento	Mujeres	Hombres	Total cargos	%Mujeres
Magdalena	2	11	13	15%

Fuente: Corporación Humanas (2015).

**Tabla 28. Departamento del Magdalena y municipios de Aracataca y El Retén. Candidatos/as vs Electos/as Concejo Municipal periodo 2012-2015.**

Departamento y municipio	SANTA MARTA		ARACATACA		EL RETÉN	
	Inscritos/as	Electos/as	Inscritos/as	Electos/as	Inscritos/as	Electos/as
<b>Hombres</b>	159	16	72	N/D*	50	10
<b>Mujeres</b>	75	3	30	N/D	26	1
<b>Total</b>	234	19	102	N/D	76	11
<b>%Mujeres</b>	<b>32%</b>	<b>16%</b>	<b>29%</b>	<b>N/D</b>	<b>34%</b>	<b>9%</b>

Fuente: Elaboración propia a partir de: Registraduría Nacional del Estado Civil. Cd-Estadísticas (2014). El Informador (Noviembre de 2011). Recuperado el 20 de mayo de 2015.

**Tabla 29. Distrito de Santa Marta. Candidatos/as vs Electos/as Juntas Administradoras Locales periodo 2012-2015.**

Municipio	SANTA MARTA	
	Inscritos/as	Electos/as
<b>Hombres</b>	183	60
<b>Mujeres</b>	129	42
<b>Total</b>	312	102
<b>%Mujeres</b>	<b>41%</b>	<b>41%</b>

Fuente: Elaboración propia a partir de: Registraduría Nacional del Estado Civil. Cd-Estadísticas (2014).

<sup>9</sup> Las próximas elecciones de autoridades locales se realizarán en octubre de 2015.

## Cargos por designación

**Tabla 30. Departamento del Magdalena. Distrito de Santa Marta y municipios de Aracataca y El Retén. Cargos de máximo nivel de decisión 2012-2015<sup>10</sup>.**

Departamento/municipio	MAGDALENA	SANTA MARTA	ARACATACA	EL RETÉN
<b>Sexo</b>				
<b>Hombres</b>	5	N/D*	4	1
<b>Mujeres</b>	3	N/D	4	2
<b>Total Cargos</b>	8	N/D	8	3
<b>%Mujeres</b>	38%	N/D	50%	67%

Fuente: Elaboración propia a partir de información en: Corporación Humanas (2015). Web oficial Alcaldía de El Retén. Recuperado el 20 de mayo de 2015.

<sup>10</sup> Los cargos de máximo nivel de decisión por designación refiere a las secretarías departamentales y/o municipales.

## Educación preescolar, básica y media

**Tabla 31. Departamento del Magdalena. Matrícula de educación básica y media según sexo y ciclo educativo. 2011 a 2014.**

Ciclo	Transición			Primaria			Secundaria			Media			
	Año/Sexo	H	M	TOTAL	H	M	TOTAL	H	M	TOTAL	H	M	TOTAL
2011		16.403	14.601	31.004	95.881	87.600	183.481	57.319	57.838	115.157	18.273	20.965	39.238
2012		19.498	17.762	37.260	92.838	86.322	179.160	54.973	54.751	109.724	17.301	20.192	37.493
2013		21.488	18.872	40.360	101.940	96.958	198.898	56.100	55.550	111.650	17.831	20.379	38.210
2014		18.933	16.687	35.620	91.163	85.166	176.329	54.768	54.945	109.713	17.340	20.005	37.345

Fuente: Elaboración propia a partir de: Ministerio de Educación. Sistema de Información Geográfica del Sector Educativo. Recuperado el 20 de mayo de 2015.

**Tabla 32. Distrito de Santa Marta. Matrícula de educación básica y media por sexo y ciclo educativo. 2011 a 2014.**

SANTA MARTA													
Ciclo	Transición			Primaria			Secundaria			Media			
	Año/Sexo	H	M	TOTAL	H	M	TOTAL	H	M	TOTAL	H	M	TOTAL
2011		4.358	3.999	8.357	28.074	27.750	55.824	20.266	20.175	40.441	7.096	8.256	15.352
2012		4.676	4.440	9.116	28.180	28.381	56.561	20.849	20.568	41.417	6.755	7.888	14.643
2013		5.046	4.590	9.636	30.639	32.421	63.060	20.889	20.582	41.471	6.846	7.963	14.809
2014		4.769	4.364	9.133	27.681	26.374	54.055	20.989	21.378	42.367	7.011	8.109	15.120

Fuente: Elaboración propia a partir de: Ministerio de Educación. Sistema de Información Geográfica del Sector Educativo. Recuperado el 20 de mayo de 2015.



**Tabla 33. Municipio de Aracataca. Matrícula de educación básica y media por sexo y ciclo educativo. 2011 a 2014.**

Ciclo	Transición			Primaria			Secundaria			Media			
	Año/Sexo	H	M	TOTAL	H	M	TOTAL	H	M	TOTAL	H	M	TOTAL
2011		533	503	1.036	3.073	2.973	6.046	1.680	1.887	3.567	474	538	1.012
2012		649	601	1.250	3.157	3.164	6.321	1.481	1.637	3.118	456	544	1.000
2013		922	828	1.750	3.537	3.579	7.116	1.552	1.561	3.113	488	600	1.088
2014		562	490	1.052	3.008	3.090	6.098	1.528	1.497	3.025	465	633	1.098

Fuente: Elaboración propia a partir de: Ministerio de Educación. Sistema de Información Geográfica del Sector Educativo. Recuperado el 21 de mayo de 201

**Tabla 34. Municipio de El Retén. Matrícula de educación básica y media por sexo y ciclo educativo. 2011 a 2014.**

Ciclo	Transición			Primaria			Secundaria			Media			
	Año/Sexo	H	M	TOTAL	H	M	TOTAL	H	M	TOTAL	H	M	TOTAL
2011		398	310	708	1.975	1.726	3.701	1.266	1.228	2.494	338	400	738
2012		684	644	1.328	1.793	1.491	3.284	997	950	1.947	286	327	613
2013		378	363	741	1.793	1.586	3.379	926	930	1.856	311	320	631
2014		446	380	826	1.831	1.666	3.497	948	923	1.871	302	302	604

Fuente: Elaboración propia a partir de: Ministerio de Educación. Sistema de seguimiento de educación básica y media. Recuperado el 21 de mayo de 2015.

**Tabla 35. Departamento del Magdalena. Distrito de Santa Marta. Municipios de Aracataca y El Retén. Tasa de cobertura neta y bruta. 2011 a 2014<sup>11</sup>.**

Depto./Municipio	Tasa Cobertura neta <sup>12</sup>					Tasa Cobertura bruta <sup>13</sup>			
	Año/Ciclo	Transición	Primaria	Secundaria	Media	Transición	Primaria	Secundaria	Media
Magdalena	2011	55,4%	90,9%	66,5%	37,5%	107,7%	129,1%	103,1%	75,8%
	2012	65,6%	87,3%	65,0%	34,1%	132,7%	127,0%	97,5%	70,9%
	2013	63,9%	89,8%	68,8%	35,0%	145,0%	141,7%	100,6%	72,0%
	2014	59,4%	83,8%	67,9%	34,0%	128,4%	126,7%	99,3%	69,5%

<sup>11</sup> La información sobre tasas de cobertura neta y bruta no fue entregada según sexo en la respuesta al derecho de petición por parte del Ministerio de Educación, ni se encuentra disponible en los sistemas públicos de información.

<sup>12</sup> Se refiere a la relación entre el total de personas matriculadas en un nivel educativo que tienen la edad adecuada para el mismo y el total de la población en ese mismo rango de edad.

<sup>13</sup> Se refiere al total de personas matriculadas en un nivel educativo, independientemente de la edad.

<b>Santa Marta</b>	<b>2011</b>	53,3%	82,9%	68,4%	42,6%	85,5%	112,5%	101,9%	84,5%
	<b>2012</b>	57,4%	83,2%	69,9%	39,6%	93,0%	114,3%	101,9%	77,3%
	<b>2013</b>	57,5%	83,5%	73,3%	40,8%	100,8%	127,4%	102,8%	76,8%
	<b>2014</b>	57,0%	83,2%	74,0%	40,8%	95,7%	109,5%	104,6%	76,2%
<b>Aracataca</b>	<b>2011</b>	51,1%	80,3%	55,2%	28,0%	106,0%	124,4%	94,9%	58,9%
	<b>2012</b>	64,6%	79,6%	53,8%	25,4%	129,7%	131,4%	82,6%	57,0%
	<b>2013</b>	67,0%	89,9%	58,6%	30,4%	181,5%	149,0%	83,8%	61,8%
	<b>2014</b>	41,7%	70,1%	56,0%	29,6%	109,0%	128,7%	82,2%	61,8%
<b>El Retén</b>	<b>2011</b>	77,3%	107,6%	77,1%	37,3%	134,9%	140,9%	115,6%	77,4%
	<b>2012</b>	117,0%	92,0%	65,8%	33,9%	233,0%	129,9%	88,9%	61,3%
	<b>2013</b>	57,4%	85,6%	64,5%	32,2%	148,8%	132,0%	86,6%	63,0%
	<b>2014</b>	69,1%	90,6%	64,4%	31,0%	163,6%	137,3%	89,6%	59,0%

Fuente: Elaboración propia a partir de: Ministerio de Educación. Sistema de seguimiento de educación básica y media. Recuperado el 25 de mayo de 2015. Ministerio de Educación. (Mayo 2015). Respuesta derecho de petición

**Tabla 36. Departamento del Magdalena. Distrito de Santa Marta. Municipios de Aracataca y El Retén. Tasas de deserción. 2013-2014.**

Depto./Municipio	Tasa de deserción					
	Año/Ciclo	Transición	Primaria	Secundaria	Media	Básica
<b>Magdalena</b>	<b>2013</b>	2,0%	3,1%	3,9%	2,7%	3,2%
	<b>2014</b>	1,8%	3,0%	3,3%	2,9%	3,0%
<b>Santa Marta</b>	<b>2013</b>	5,4%	4,2%	4,2%	3,2%	4,3%
	<b>2014</b>	3,7%	2,7%	2,8%	2,5%	2,8%
<b>Aracataca</b>	<b>2013</b>	0,4%	1,3%	1,9%	1,8%	1,3%
	<b>2014</b>	0,1%	2,8%	3,2%	2,5%	2,6%
<b>El Retén</b>	<b>2013</b>	7,3%	10,9%	7,6%	5,2%	9,4%
	<b>2014</b>	1,6%	0,6%	0,6%	2,8%	0,7%

Fuente: Elaboración propia a partir de: Ministerio de Educación. (Mayo 2015). Respuesta derecho de petición.

## Educación superior

**Tabla 37. Municipio de Aracataca. Matrícula de educación superior por sexo y ciclo educativo. 2011 a 2014.**

Año	Nivel de formación												Total	Oficial	Privada
	Técnica Profesional		Tecnológica		Universitaria		Especialización		Maestría		Doctorado				
	H	M	H	M	H	M	H	M	H	M	H	M			
2011	-	-	30	27	-	-	-	-	-	-	-	-	57	57	-
2012	-	-	41	43	-	-	-	-	-	-	-	-	84	84	-
2013	-	-	11	20	1	5	-	-	-	-	-	-	37	31	6
2014	-	-	10	19	-	-	-	1	-	-	-	-	30	29	1

Fuente: Ministerio de Educación. (Abril 2015). Respuesta derecho de petición.

**Tabla 38. Municipio de El Retén. Matrícula de educación superior por sexo y ciclo educativo. 2011- 2012<sup>14</sup>.**

Año	Nivel de formación												Total	Oficial	Privada
	Técnica Profesional		Tecnológica		Universitaria		Especialización		Maestría		Doctorado				
	H	M	H	M	H	M	H	M	H	M	H	M			
2011	-	-	-	-	-	-	9	20	-	-	-	-	29	-	29
2012	-	-	1	-	-	-	-	-	-	-	-	-	1	1	-

Fuente: Ministerio de Educación. (Abril 2015). Respuesta derecho de petición.

<sup>14</sup> El derecho de petición no brinda información para los años 2013 y 2014.

**Tabla 39. Departamento del Magdalena. Tasa de deserción universitaria. 2010 a 2013.**

Depto./Municipio	Tasa de deserción			
	2010	2011	2012	2013
<b>Magdalena</b>	8,50%	11,70%	9,70%	11,80%

Fuente: Ministerio de Educación. (Mayo 2015). Respuesta derecho de petición.

## INDICADORES DE SALUD

**Tabla 40. Departamento del Magdalena y municipios de Aracataca y El Retén. Tasa de mortalidad materna<sup>15</sup>. 2009 a 2012.**

	Año	2009	2010	2011	2012
<b>Tipo</b>					
<b>Magdalena</b>		238,9	98,5	318,5	0,0
<b>Aracataca</b>		0,0	0,0	352,7	0,0
<b>El Retén</b>		623,0	270,3	266,7	0,0

Fuente: Elaboración propia a partir de: Ministerio de Salud y Protección Social. (Marzo de 2015). Respuesta derecho de petición.

<sup>15</sup> Tasa de mortalidad materna: La Corporación Humanas envió un derecho de petición el 20 de marzo de 2015 al Ministerio de Salud solicitando la tasa de mortalidad materna de 2011 a 2014 para los departamentos y municipios de interés. El 25 de marzo éste dio respuesta notificando que para “los años 2013 y 2014 el dato de Razón de Mortalidad Materna no se encuentra disponible en la bodega de datos del SISPRO, debido a que estos datos son emitidos de manera oficial por el DANE y en la actualidad cuentan con un rezago de 18 meses; por lo anterior los datos para el año 2013, se espera estén disponibles en junio del presente año y los datos año 2014 en junio 2016”.

**Tabla 41. Departamento del Magdalena. Tasa de mortalidad por cáncer de mama. 2008 a 2012<sup>16</sup>.**

2008	2009	2010	2011	2012
4,4	9,3	6,4	8,2	9,2

Fuente: Así Vamos en Salud en Colombia (a). Recuperado el 20 de mayo de 2015.

**Tabla 42. Departamento del Magdalena. Tasa de mortalidad por cáncer de cuello uterino. 2008 a 2012<sup>17</sup>.**

2008	2009	2010	2011	2012
11,1	9,1	7,4	6,0	8,6

Fuente: Así Vamos en Salud en Colombia (b). Recuperado el 20 de mayo de 2015.

## Referencias

Alcaldía El Retén. ¿Quiénes somos? Disponible en: <http://bit.ly/1FB4Lrn> Recuperado el 20 de mayo de 2015.

Así Vamos en Salud en Colombia (a). Disponible en: <http://www.asivamosensalud.org/media/santafe/grafica/cfaec4503089bb38f495f825cac333b5.pdf>  
Recuperado el 20 de mayo de 2015.

Así Vamos en Salud en Colombia (b). Disponible en: <http://www.asivamosensalud.org/media/santafe/grafica/cf80c2311bdb91577cf1bea2044b6315.pdf>  
Recuperado el 20 de mayo de 2015.

<sup>16</sup> Tasa por 100.000 mujeres

<sup>17</sup> Tasa por 100.000 mujeres

Corporación Humanas Colombia. (2015). Cumplimiento del Estado Colombiano con la Resolución 1325 de 2000 periodo 2013-2014. Disponible en: [http://www.humanas.org.co/pagina.php?p\\_a=27&privado=](http://www.humanas.org.co/pagina.php?p_a=27&privado=)

DANE. (Julio 2013). Magdalena: Pobreza monetaria 2012. Disponible en: <http://bit.ly/1Ht75Oy> Recuperado el 20 de mayo de 2015.

DANE. (Marzo 2014). Boletín técnico. Pobreza Monetaria y Multidimensional 2013. Disponible en: <http://bit.ly/1E1T7Qc> Recuperado el 20 de mayo de 2015.

DANE. (Julio 2014). Magdalena: Pobreza monetaria 2013. Disponible en: <http://bit.ly/1efpCnX> Recuperado el 20 de mayo de 2015.

DANE. (Marzo 2015). Boletín técnico. Pobreza Monetaria y Multidimensional en Colombia 2014. Disponible en: <http://bit.ly/1EvmpfL> Recuperado el 20 de mayo de 2015.

DANE. Estimaciones de Población 1985-2005 y proyecciones de población 2005-2020 nacional, departamental y municipal por sexo y edades simples de 0 a 26. Disponible en: <http://bit.ly/IMQH1A> Recuperado el 4 de mayo de 2015.

DANE. Atención a usuarios Banco de Datos - Dirección de Difusión. Proyecciones de Población Indígena en Resguardos con corte a junio 30 de 2014. Obtenida el 17 de marzo de 2015.

DANE. (Abril de 2015). Respuesta a derecho de petición.

Directorio de Despachos Públicos de Colombia. Disponible en: <http://bit.ly/1Aj9dJ3> Recuperado el 19 de mayo de 2015.

El Informador. Los 19 concejales electos recibieron las credenciales. Disponible en: <http://bit.ly/1Af1r34> Recuperado el 20 de mayo de 2015.

Instituto Nacional de Medicina Legal y Ciencias Forenses. (Marzo de 2015). Respuesta a derecho de petición.

Ministerio de Educación. Sistema de información geográfica del sector educativo. Disponible en: <http://bit.ly/1ydLrxo> Recuperado el 21 de mayo de 2015.

Ministerio de Educación. Sistema de seguimiento de educación básica y media. Disponible en: <http://bit.ly/1Q6Y6Vx> Recuperado el 25 de mayo de 2015.

Ministerio de Educación Nacional. (Abril de 2015). Respuesta a derecho de petición.

Ministerio de Educación Nacional. (Mayo de 2015). Respuesta a derecho de petición.

Ministerio de Salud y Protección Social. (Marzo de 2015). Respuesta a derecho de petición.

Registraduría Nacional del Estado Civil. (2014). Estadísticas electorales 1997-2014. Consultas de Partidos 2003-2014. DVD Resultados.

Registraduría Nacional del Estado Civil. Potencial electoral por departamento. Reporte generado el 6 de noviembre de 2013. Disponible en: <http://bit.ly/1ydqySN> Recuperado el 20 de mayo de 2015.

Unidad para la Atención y Reparación Integral a las víctimas. Registro Nacional de Información. Disponible en: <http://bit.ly/1nPzF34> Recuperado el 19 de mayo de 2015.