

SIGUE LA 1325
Boletín N. 29

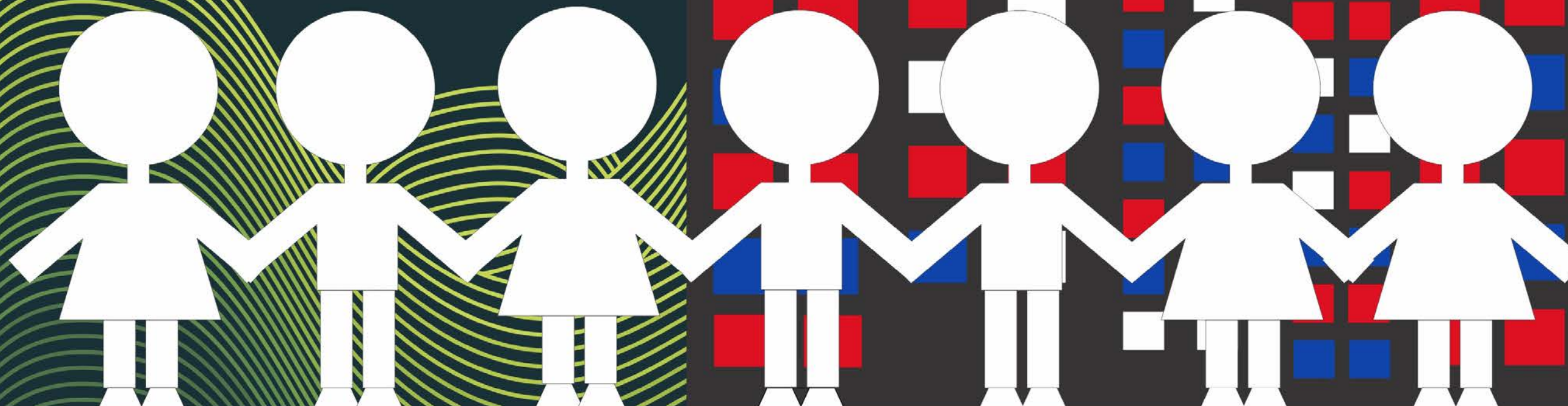
Información estadística

Contexto regional

Departamento de Magdalena

Santa Marta, Distrito Turístico, Cultural e Histórico

Aracataca, Chibolo, Fundación, El Retén



BOLETÍN N. 29
Información estadística
Contexto regional
Departamento de Magdalena
Santa Marta, Distrito Turístico, Cultural e Histórico
Municipios de Aracataca, Chibolo, Fundación y El Retén

CORPORACIÓN HUMANAS-CENTRO REGIONAL DE DERECHOS HUMANOS Y JUSTICIA DE GÉNERO
Carrera 7 No. 33-49 oficina 201, Bogotá – Colombia
PBX (571) 8050657
humanas@humanas.org.co
www.humanas.org.co

DIRECTORA
Adriana Benjumea Rúa

COORDINADORA DEL PROYECTO
July Samira Fajardo F.

ELABORADO POR:
Camila Quintero Casas

Bogotá, Colombia. Agosto de 2016.

CONTENIDO

Presentación	6
MAPA.....	7
DATOS POBLACIONALES	8
Tabla 1. Departamento de Magdalena. Distrito de Santa Marta. Municipio de El Retén. Población según sexo y edad 2016.....	8
Tabla 2. Municipios de Chibolo, Fundación y Aracataca. Población según sexo y edad 2016.	9
VIOLENCIAS.....	10
Homicidios	10
Tabla 3. Departamento de Magdalena. Distrito de Santa Marta. Municipio de Chibolo - 2014 y 2015.....	10
Tabla 4. Municipios de Fundación, El Retén y Aracataca. 2014 y 2015	10
Tabla 5. Departamento de Magdalena. Homicidios según edad y sexo. Número de casos 2015	10
Tabla 6. Distrito de Santa Marta. Homicidios según edad y sexo. Número de casos. 2015	11
Tabla 7. Municipio de Aracataca. Homicidios según edad y sexo. Número de casos. 2015.....	11
Tabla 8. Municipio de El Retén. Homicidios según edad y sexo. Número de casos. 2015	11
Suicidios	12
Tabla 9. Departamento de Magdalena. Distrito de Santa Marta. Municipios de Fundación y El Retén. Número de casos y tasas. 2014 y 2015.....	12
Tabla 10. Municipios de Aracataca y Chibolo. Número de casos y tasas. 2014 y 2015.....	12
Tabla 11. Departamento de Magdalena. Suicidios. Número de casos según sexo y edad. 2014 y 2015	12

Tabla 12. Distrito de Santa Marta. Suicidios. Número de casos según sexo y edad. 2014 y 2015	13
Violencia intrafamiliar	13
Tabla 13. Departamento de Magdalena. Distrito de Santa Marta. Municipio de Aracataca. Violencia intrafamiliar. Número de casos y tasas. 2014 y 2015	13
Tabla 14. Municipio de El Retén, Chibolo y Fundación. Violencia intrafamiliar. Número de casos y tasas. 2014 y 2015.....	13
Tabla 15. Departamento de Magdalena. Distrito de Santa Marta. Municipios de Aracataca, y El Retén. Violencia intrafamiliar según tipo y sexo. Número de casos. Año 2015	14
Tabla 16. Distrito de Santa Marta. Violencia de pareja según sexo y edad. Número de casos. 2015	14
Violencia sexual	15
Tabla 17. Departamento de Magdalena. Distrito de Santa Marta. Municipio de Aracataca. Número de casos y tasas. 2014 y 2015.....	15
Tabla 18. Municipios de Chibolo, Fundación y El Retén. Número de casos y tasas. 2014 y 2015.....	15
Tabla 19. Distrito de Santan Marta.Presunto delito sexual según sexo y edad. Número de casos. 2015.....	15
VIOLENCIAS EN EL MARCO DEL CONFLICTO ARMADO	16
Tabla 20. Departamento de Magdalena. Distrito de Santa Marta y Municipio de Aracataca. Víctimas del conflicto armado según sexo y hecho victimizante. Número de casos año 2015	16
Tabla 21. Municipios de Chibolo, Fundación y El Retén. Víctimas del conflicto armado según sexo y hecho victimizante. Número de casos año 2015.	17
POBREZA	18
Tabla 22. Departamento de Magdalena. Pobreza monetaria y desigualdad en el ingreso. 2011 a 2015	18
PARTICIPACIÓN	19
Cargos de elección popular	19
Tabla 23. Departamento de Magdalena. Distrito de Santa Marta. Municipios de Aracataca, Chibolo, El Retén y Fundación. Censo electoral por sexo. Elecciones 2015	19
Tabla 24. Departamento de Magdalena. Comparativo inscripciones candidaturas elecciones a Gobernación según sexo. 2011 y 2015.....	19
Tabla 25. Departamento de Magdalena. Candidatos/as vs Electos/as en Asamblea Departamental según sexo. Periodo 2016-2019.....	20
Tabla 26. Distrito de Santa Marta. Municipios de Aracataca, Chibolo, Fundación y El Retén. Candidatos/as vs Electos/as Alcaldías Municipales. 2016-2019.....	20

Tabla 27. Distrito de Santa Marta. Municipios de Aracataca, Chibolo, Fundación y El Retén. Candidatos/as vs Electos/as Consejos Municipales periodo 2016-2019.....	20
Cargos por designación	21
Tabla 28. Departamento de Magdalena. Distrito de Santa Marta. Municipios de Aracataca, Chibolo, Fundación y El Retén. Cargos de máximo nivel de decisión 2016-2019	21
EDUCACIÓN	22
Educación preescolar, básica y media	22
Tabla 29. Distrito de Santa Marta. Municipios de Aracataca, Chibolo, Fundación y El Retén. Tasa de cobertura neta por sexo y ciclo educativo. 2013 a 2015.....	22
Tabla 30. Distrito de Santa Marta. Municipios de Aracataca, Chibolo, Fundación y El Retén. Tasa de cobertura bruta por sexo y ciclo educativo. 2013 a 2015	23
Educación superior	24
Tabla 31. Distrito de Santa Marta. Municipios de Aracataca, Chibolo, Fundación y El Retén. Matrícula educación superior por sexo y ciclo educativo. 2013 a 2015.....	24
INDICADORES DE SALUD	25
Tabla 32. Departamento de Magdalena. Distrito de Santa Marta. Municipios de Aracataca y El Retén. Tasa de mortalidad materna.2013	25
Tabla 33. Departamento de Magdalena. Tasa de mortalidad por cáncer de mama y cáncer de cuello uterino. 2008 a 2013	26
Tabla 34. Distrito de Santa Marta. Municipios de Aracataca y El Retèn. Tasa de mortalidad cáncer de mama y cáncer de cuello uterino 2013	26
Referencias	26

Presentación

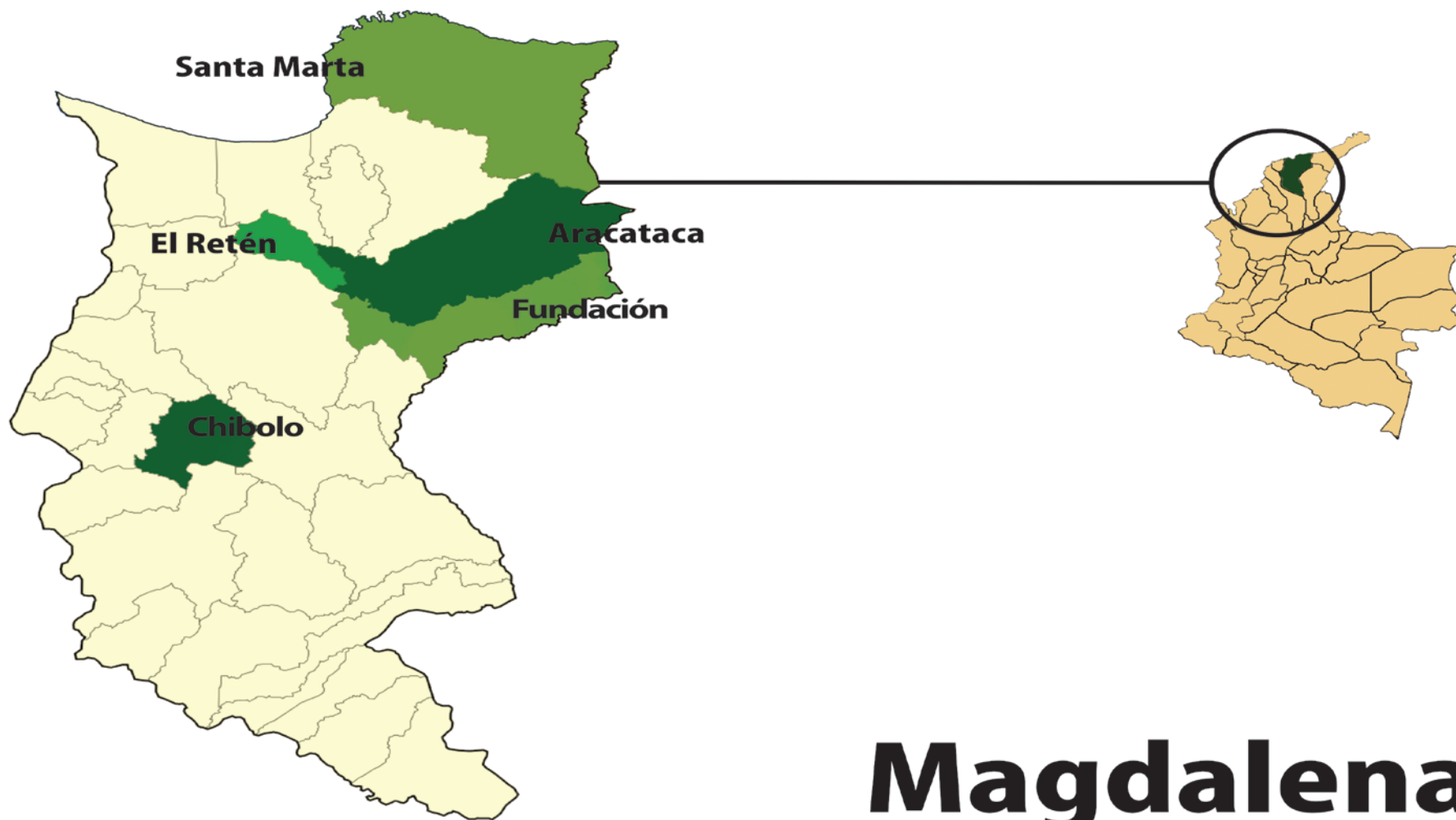
El Boletín SIGUE LA 1325 es producto del *Observatorio Mujeres, paz y seguridad* de la Corporación Humanas Colombia¹. Está dirigido a las organizaciones sociales interesadas en monitorear el cumplimiento por parte del Estado colombiano de lo establecido en la Resolución 1325 de 2000 del Consejo de Seguridad de las Naciones Unidas, y las resoluciones subsiguientes (resoluciones 1820 de 2008, 1888 y 1889 de 2009, 1960 de 2010, 2106 y 2122 de 2013, y 2242 de 2015).

Este boletín presenta estadísticas de contexto a partir de variables sociodemográficas, de incidencia de las violencias y de participación política correspondientes al año 2015². La información que se presenta facilita el monitoreo a la resolución acorde a los indicadores de seguimiento propuestos en el año 2010 por el Secretario General del Consejo de Seguridad de las Naciones Unidas.

El boletín N. 29 recoge información estadística del Departamento de Magdalena, Santa Marta, Distrito Turístico, Cultural e Histórico y los municipios de Aracataca, Chibolo, Fundación y El Retén; zonas en las cuales organizaciones co-partes del Programa Fokus 1325 en Colombia adelantan su trabajo.

¹El Observatorio cuenta con el apoyo del Foro de Mujeres y Desarrollo (Fokus) y hace parte del programa Fokus 1325 en Colombia.

²Con algunas excepciones en determinadas variables



Magdalena

DATOS POBLACIONALES

Tabla 1. Departamento de Magdalena. Distrito de Santa Marta. Municipio de El Retén. Población según sexo y edad 2016.

Edad	DEPARTAMENTO DE MAGDALENA			DISTRITO DE SANTA MARTA			EL RETÉN		
	Total	Hombres	Mujeres	Total	Hombres	Mujeres	Total	Hombres	Mujeres
Total	1.272.442	643.189	629.253	491.535	240.119	251.416	21.228	11.300	9.928
0-4	138.510	70.892	67.618	46.556	23.832	22.724	2.712	1.391	1.321
5-9	137.837	70.536	67.301	48.544	24.661	23.883	2.573	1.338	1.235
10-14	137.136	70.240	66.896	50.482	25.324	25.158	2.464	1.303	1.161
15-19	132.240	67.938	64.302	50.453	25.276	25.117	2.530	1.367	1.163
20-24	112.921	58.601	54.320	43.194	22.046	21.148	1.994	1.091	903
25-29	94.394	48.529	45.865	38.113	19.079	19.034	1.648	904	744
30-34	79.573	39.716	39.857	34.767	16.508	18.259	1.286	649	592
35-39	71.772	35.482	36.290	31.688	14.895	16.793	1.110	589	521
40-44	66.357	32.873	33.484	28.338	13.443	14.895	1.023	544	479
45-49	66.010	32.696	33.314	27.275	12.874	14.401	983	525	458
50-54	60.919	30.265	30.654	25.858	12.150	13.708	801	433	368
55-59	50.758	25.120	25.638	20.969	9.681	11.288	687	370	317
60-64	40.166	19.879	20.287	15.746	7.209	8.537	499	269	230
65-69	30.729	15.216	15.513	11.374	5.249	6.125	329	174	155
70-74	21.071	10.233	10.838	7.504	3.405	4.099	226	119	107
75-79	15.829	7.272	8.557	5.301	2.092	3.209	182	96	86
80 +	16.220	7.701	8.519	5.373	2.395	2.978	181	93	88

Fuente: elaboración propia a partir de: a. DANE. (2011a). Proyecciones de población 1985-2020 nacional y departamental por sexo y grupos quinquenales de edad; b. DANE. (2011b). Visor: Proyecciones de población 2005-2020 nacional, departamental y municipal por sexo y grupos de edad.

Tabla 2. Municipios de Chibolo, Fundación y Aracataca. Población según sexo y edad 2016.

Edad	CHIBOLO			FUNDACIÓN			ARACATACA		
	Total	Hombres	Mujeres	Total	Hombres	Mujeres	Total	Hombres	Mujeres
Total	15.908	8.446	7.462	57.397	28.338	29.059	39.924	20.123	19.801
0-4	1.960	95	965	6.819	3.475	3.344	5.077	2.597	2.480
5-9	2.385	1.203	1.182	6.748	3.425	3.323	4.753	2.442	2.311
10-14	1.964	1.022	942	6.541	3.316	3.225	4.538	2.334	2.204
15-19	1.651	874	777	6.132	3.105	3.027	4.310	2.232	2.078
20-24	1.401	755	646	5.182	2.604	2.578	3.575	1.837	1.738
25-29	1.115	596	519	4.262	2.085	2.177	2.788	1.426	1.362
30-34	945	512	433	3.188	1.522	1.666	2.200	1.095	1.105
35-39	804	445	359	2.955	1.379	1.576	2.024	982	1.042
40-44	759	426	333	2.830	1.321	1.509	1.875	890	985
45-49	904	504	400	2.844	1.331	1.513	1.883	895	988
50-54	643	357	286	2.609	1.251	1.358	1.763	855	908
55-59	542	299	243	2.152	1.044	1.108	1.531	753	778
60-64	461	254	207	1.667	815	852	1.180	580	600
65-69	344	186	158	1.307	639	668	905	456	449
70-74	245	130	115	831	398	433	613	305	308
75-79	169	90	79	666	318	348	445	224	221
80 +	163	82	81	664	310	354	464	220	244

Fuente: elaboración propia a partir de: a. DANE. (2011a). Proyecciones de población 1985-2020 nacional y departamental por sexo y grupos quinquenales de edad; b. DANE. (2011b). Visor: Proyecciones de población 2005-2020 nacional, departamental y municipal por sexo y grupos de edad.

Homicidios

Tabla 3. Departamento de Magdalena. Distrito de Santa Marta. Municipio de Chibolo³ - 2014 y 2015

Año	MAGDALENA						SANTA MARTA						CHIBOLO					
	Hombres		Mujeres		Total		Hombres		Mujeres		Total		Hombres		Mujeres		Total	
	Casos	Tasa	Casos	Tasa	Casos	Tasa	Casos	Tasa	Casos	Tasa	Casos	Tasa	Casos	Tasa	Casos	Tasa	Casos	Tasa
2014	200	31,73	40	6,48	240	1,24	97	41,76	8	3,28	105	22,04	97	0,00	1	13,36	1	6,25
2015	172	27,02	20	3,21	192	15,24	74	31,33	10	4,04	84	17,36	1	11,80	1	13,36	2	12,53

Fuente: elaboración propia a partir de: INML (2015) (2016a).

Tabla 4. Municipios de Fundación, El Retén y Aracataca. 2014 y 2015

Año	FUNDACIÓN						EL RETÉN						ARACATACA					
	Hombres		Mujeres		Total		Hombres		Mujeres		Total		Hombres		Mujeres		Total	
	Casos	Tasa	Casos	Tasa	Casos	Tasa	Casos	Tasa	Casos	Tasa	Casos	Tasa	Casos	Tasa	Casos	Tasa	Casos	Tasa
2014	17	60,14	21	72,34	38	66,32	3	27,2	1	10,3	4	1,3	5	25,4	1	5,2	6	15,4
2015	12	42,40	1	3,44	13	22,67	3	26,89	-	0,00	3	14,30	4	20,09	-	0	4	10,13

Fuente: elaboración propia a partir de: INML (2015) (2016a).

Tabla 5. Departamento de Magdalena. Homicidios según edad y sexo. Número de casos 2015

Edad	(0-4)	(5-9)	(10-14)	(15-17)	(18-19)	(20-24)	(25-29)	(30-34)	(35-39)	(40-44)	(45-49)	(50-54)	(55-59)	(60-64)	(65-69)	(70-74)	(75-79)	80+	Total
2015 Hombres	-	-	-	4	9	25	32	26	17	12	15	11	7	2	-	1	1	0	162

³Tasa por 100.000 habitantes.

Edad	(0-4)	(5-9)	(10-14)	(15-17)	(18-19)	(20-24)	(25-29)	(30-34)	(35-39)	(40-44)	(45-49)	(50-54)	(55-59)	(60-64)	(65-69)	(70-74)	(75-79)	80+	Total
Mujeres	-	-	-	1	1	5	4	2	5	0	0	0	0	0	-	0	0	0	18
Total	-	-	-	-	-	30	36	28	22	12	15	11	7	2	-	1	1	0	180

Fuente: elaboración propia a partir de: INML (2016b).

Tabla 6. Distrito de Santa Marta. Homicidios según edad y sexo. Número de casos. 2015

Edad	(0-4)	(5-9)	(10-14)	(15-17)	(18-19)	(20-24)	(25-29)	(30-34)	(35-39)	(40-44)	(45-49)	(50-54)	(55-59)	(60-64)	(65-69)	(70-74)	(75-79)	80+	Total	
2015	Hombres	-	-	-	3	3	14	12	9	8	8	6	5	3	1	-	-	-	0	72
	Mujeres	-	-	-	0	1	3	1	0	4	0	0	0	0	0	-	-	-	-	9
	Total	-	-	-	3	4	17	13	9	12	8	6	5	3	1	-	-	-	0	81

Fuente: elaboración propia a partir de: INML (2016b).

Tabla 7. Municipio de Aracataca. Homicidios según edad y sexo. Número de casos. 2015

Edad	(0-4)	(5-9)	(10-14)	(15-17)	(18-19)	(20-24)	(25-29)	(30-34)	(35-39)	(40-44)	(45-49)	(50-54)	(55-59)	(60-64)	(65-69)	(70-74)	(75-79)	80+	Total	
2015	Hombres	-	-	-	-	-	1	1	-	1	-	-	-	-	-	-	-	-	-	3
	Mujeres	-	-	-	-	-	-	-	-	-	-	-	-	-	-	-	-	-	-	0
	Total	-	-	-	-	-	1	1	-	1	-	-	-	-	-	-	-	-	-	3

Fuente: elaboración propia a partir de: INML (2016b).

Tabla 8. Municipio de El Retén. Homicidios según edad y sexo. Número de casos. 2015

Edad	(0-4)	(5-9)	(10-14)	(15-17)	(18-19)	(20-24)	(25-29)	(30-34)	(35-39)	(40-44)	(45-49)	(50-54)	(55-59)	(60-64)	(65-69)	(70-74)	(75-79)	80+	Total	
2015	Hombres	-	-	-	-	-	-	1	-	-	-	-	1	-	-	-	-	-	-	2
	Mujeres	-	-	-	-	-	-	-	-	-	-	-	-	-	-	-	-	-	-	0
	Total	-	-	-	-	-	-	1	-	-	-	-	1	-	-	-	-	-	-	2

Fuente: elaboración propia a partir de: INML (2016b).

Suicidios

Tabla 9. Departamento de Magdalena. Distrito de Santa Marta. Municipios de Fundación y El Retén. Número de casos y tasas⁴. 2014 y 2015

Año	MAGDALENA						SANTA MARTA						FUNDACIÓN						EL RETÉN					
	Hombres		Mujeres		Total		Hombres		Mujeres		Total		Hombres		Mujeres		Total		Hombres		Mujeres		Total	
	Casos	Tasa	Casos	Tasa	Casos	Tasa	Casos	Tasa	Casos	Tasa	Casos	Tasa	Casos	Tasa	Casos	Tasa	Casos	Tasa	Casos	Tasa	Casos	Tasa	Casos	Tasa
2014	44	7,86	-	0,00	2	1,3	21	10,07	3	1,35	24	5,58	5	20,21	-	0,00	5	9,93	1	10,36	1	11,89	2	11,07
2015	28	5,66	6	1,23	34	3,46	11	5,86	4	1,99	15	3,86	2	9,38	-	0,00	2	4,58	-	-	-	-	-	-

Fuente: elaboración propia a partir de: INML (2015) (2016a).

Tabla 10. Municipios de Aracataca y Chibolo. Número de casos y tasas⁵. 2014 y 2015

Año	ARACATACA						CHIBOLO					
	Hombres		Mujeres		Total		Hombres		Mujeres		Total	
	Casos	Tasa	Casos	Tasa	Casos	Tasa	Casos	Tasa	Casos	Tasa	Casos	Tasa
2014	-	-	-	-	-	-	1	13,36	-	0,00	1	7,16
2015	-	-	-	-	-	-	2	31,07	-	0,00	2	16,76

Fuente: elaboración propia a partir de: INML (2015) (2016a).

Tabla 11. Departamento de Magdalena. Suicidios. Número de casos según sexo y edad. 2014 y 2015

Año	Edad	(5-9)	(10-14)	(15-17)	(18-19)	(20-24)	(25-29)	(30-34)	(35-39)	(40-44)	(45-49)	(50-54)	(55-59)	(60-64)	(65-69)	(70-74)	(75-79)	80+	Total
2015	Hombres	-	-	2	0	4	6	1	2	2	3	2	2	2	-	0	0	1	27
	Mujeres	-	-	1	0	2	0	1	1	0	1	0	0	0	-	0	0	0	6
	Total	-	-	3	0	6	6	2	3	2	4	2	2	2	-	0	0	1	33

Fuente: elaboración propia a partir de: INML (2016b)

⁴ Tasa por 100.000 habitantes.

⁵ Tasa por 100.000 habitantes.

Tabla 12. Distrito de Santa Marta. Suicidios. Número de casos según sexo y edad. 2014 y 2015

Año	Edad	(5-9)	(10-14)	(15-17)	(18-19)	(20-24)	(25-29)	(30-34)	(35-39)	(40-44)	(45-49)	(50-54)	(55-59)	(60-64)	(65-69)	(70-74)	(75-79)	80+	Total
2015	Hombres	-	-	1	0	0	1	1	0	1	1	1	2	2	-	-	-	1	11
	Mujeres	-	-	1	0	1	0	1	0	0	1	0	0	0	-	-	-	0	4
	Total	-	-	2	0	1	1	2	0	1	2	1	2	2	-	-	-	1	15

Fuente: elaboración propia a partir de: INML (2016b).

Violencia intrafamiliar

Tabla 13. Departamento de Magdalena. Distrito de Santa Marta. Municipio de Aracataca. Violencia intrafamiliar. Número de casos y tasas⁶. 2014 y 2015⁷

Año	MAGDALENA						SANTA MARTA						ARACATACA					
	Hombres		Mujeres		Total		Hombres		Mujeres		Total		Hombres		Mujeres		Total	
	Casos	Tasa	Casos	Tasa	Casos	Tasa	Casos	Tasa	Casos	Tasa	Casos	Tasa	Casos	Tasa	Casos	Tasa	Casos	Tasa
2014	363	57,59	1.353	219,22	1.716	137,55	241	103,75	874	346,99	1.088	228,39	6	30,48	23	118,97	29	74,32
2015	338	53,08	1.438	230,75	1.776	140,97	215	91,03	831	335,48	1.046	216,17	1	5,02	32	158,47	33	81,06

Fuente: elaboración propia a partir de: INML (2015) (2016b).

Tabla 14. Municipio de El Retén, Chibolo y Fundación. Violencia intrafamiliar. Número de casos y tasas⁸. 2014 y 2015

Año	EL RETÉN						CHIBOLO						FUNDACIÓN					
	Hombres		Mujeres		Total		Hombres		Mujeres		Total		Hombres		Mujeres		Total	
	Casos	Tasa	Casos	Tasa	Casos	Tasa	Casos	Tasa	Casos	Tasa	Casos	Tasa	Casos	Tasa	Casos	Tasa	Casos	Tasa

⁶ Tasas por 100.000 habitantes.

⁷ Las tasas del año 2015 corresponden a cálculos propios

⁸ Tasas por 100.000 habitantes.

2014	0	0,00	2	20,59	2	9,65	1	11,74	7	93,50	8	49,99	17	60,14	60	206,69	77	134,39
2015	1	8,8	5	50,36	6	28,26	N/D	N/D	N/D	N/D	N/D	N/D	N/D	N/D	N/D	N/D	N/D	N/D

Fuente: elaboración propia a partir de: INML (2015) (2016b).

Tabla 15. Departamento de Magdalena. Distrito de Santa Marta. Municipios de Aracataca, y El Retén. Violencia intrafamiliar según tipo y sexo. Número de casos. Año 2015

Depto./municipio	Tipo de violencia intrafamiliar														
	A niños, niñas y adolescentes			A personas mayores			De pareja			Otros familiares			Total		
	H	M	T	H	M	T	H	M	T	H	M	T	H	M	T
Magdalena	72	94	166	7	18	25	94	1.090	1.184	165	236	401	338	1438	1.776
Santa Marta	47	56	103	3	9	12	71	642	713	94	124	218	215	831	1.046
Aracataca	0	1	1	0	0	0	0	25	25	1	6	7	1	32	33
El Retén	0	0	0	0	0	0	0	4	4	1	1	2	1	5	6

H: hombre; M: mujer; T: total

Fuente: elaboración propia a partir de: INML (2016b).

Tabla 16. Distrito de Santa Marta. Violencia de pareja según sexo y edad. Número de casos. 2015

Año	Edad	(0-4)	(5-9)	(10-14)	(15-17)	(18-19)	(20-24)	(25-29)	(30-34)	(35-39)	(40-44)	(45-49)	(50-54)	(55-59)	(60-64)	(65-69)	(70-74)	(75-79)	Total
2015	Hombres	0	0	0	0	1	13	17	14	9	8	4	4	0	0	0	1	0	71
	Mujeres	0	0	2	18	34	121	153	133	86	53	24	11	2	2	3	0	0	642
	Total	0	0	2	18	35	134	170	147	147	95	61	28	15	2	2	3	1	0

Fuente: elaboración propia a partir de: INML (2016b).

Violencia sexual

Tabla 17. Departamento de Magdalena. Distrito de Santa Marta. Municipio de Aracataca. Número de casos y tasas⁹. 2014 y 2015

Año	MAGDALENA						SANTA MARTA						ARACATACA					
	Hombres		Mujeres		Total		Hombres		Mujeres		Total		Hombres		Mujeres		Total	
	Casos	Tasa	Casos	Tasa	Casos	Tasa	Casos	Tasa	Casos	Tasa	Casos	Tasa	Casos	Tasa	Casos	Tasa	Casos	Tasa
2014	40	6,35	438	70,97	478	38,32	24	10,33	221	90,54	245	51,43	-	0,00	17	87,94	17	43,57
2015	52	8,17	452	72,53	504	40,01	31	13,13	227	91,64	258	53,32	-	0,00	18	92,02	18	45,60

Fuente: elaboración propia a partir de: INML (2015) (2016a).

Tabla 18. Municipios de Chibolo, Fundación y El Retén. Número de casos y tasas¹⁰. 2014 y 2015

Año	CHIBOLO						FUNDACIÓN						EL RETÉN					
	Hombres		Mujeres		Total		Hombres		Mujeres		Total		Hombres		Mujeres		Total	
	Casos	Tasa	Casos	Tasa	Casos	Tasa	Casos	Tasa	Casos	Tasa	Casos	Tasa	Casos	Tasa	Casos	Tasa	Casos	Tasa
2014	1	11,74	6	80,14	7	43,74	1	3,54	15	51,67	16	27,92	-	0,00	4	41,17	4	19,29
2015	-	0,00	7	93,55	7	43,86	2	7,07	22	75,74	24	41,85	1	8,96	3	30,53	4	19,06

Fuente: elaboración propia a partir de: INML (2015) (2016a).

Tabla 19. Distrito de Santan Marta. Presunto delito sexual según sexo y edad. Número de casos. 2015

Año	Edad	(0-4)	(5-9)	(10-14)	(15-17)	(18-19)	(20-24)	(25-29)	(30-34)	(40-44)	(45-49)	(60-64)	Total
2015	Hombres	6	12	7	4	0	0	1	1	0	0	0	31
	Mujeres	25	49	104	25	5	13	2	0	2	1	1	228
	Total	32	61	111	29	5	13	3	1	2	1	1	259

Fuente: elaboración propia a partir de: INML (2016b).

⁹ Tasas por 100.000 habitantes.

¹⁰ Tasas por 100.000 habitantes.

VIOLENCIAS EN EL MARCO DEL CONFLICTO ARMADO

Tabla 20. Departamento de Magdalena. Distrito de Santa Marta y Municipio de Aracataca. Víctimas del conflicto armado según sexo y hecho victimizante. Número de casos año 2015

Hecho	MAGDALENA					SANTA MARTA					ARACATACA				
	M	H	LGBTI	NI*	ND**	M	H	LGBTI	NI	ND	M	H	LGBTI	NI	ND
Homicidio	4	4	-	-	-	-	-	-	-	-	-	-	-	-	-
Abandono o despojo forzado de tierras	-	-	-	-	-	-	-	-	-	-	-	-	-	-	-
Pérdida de bienes o inmuebles	5	1	-	-	-	2	1	-	-	-	-	-	-	-	-
Desaparición forzada	-	-	-	-	-	-	-	-	-	-	-	-	-	-	-
Secuestro	-	1	-	-	-	-	-	-	-	-	-	-	-	-	-
Tortura	-	1	-	-	-	-	-	-	-	-	-	-	-	-	-
Delitos contra la libertad y la integridad sexual	8	-	-	-	-	3	-	-	-	-	-	-	-	-	-
Vinculación de Niños Niñas y Adolescentes	-	-	-	-	-	-	-	-	-	-	-	-	-	-	-
Acto terrorista/Atentados/ Combates/Hostigamientos	9	-	-	-	-	2	-	-	-	-	-	-	-	-	-
Amenaza	61	52	-	1	1	18	19	-	1	-	6	-	-	-	-
Minas antipersonal/Munición sin explotar/Artefacto explosivo	-	-	-	-	-	-	-	-	-	-	-	-	-	-	-
Desplazamiento forzado	1.339	1.146	7	47	-	742	592	5	35	-	90	86	-	1	-

N/D: información no disponible *No informa. **No definido.

Fuente: Unidad para las Víctimas. Registro Nacional de Información (2016).

Tabla 21. Municipios de Chibolo, Fundación y El Retén. Víctimas del conflicto armado según sexo y hecho victimizante. Número de casos año 2015.

Hecho	CHIBOLO					FUNDACIÓN					EL RETÉN				
	M	H	LGBTI	NI*	ND**	M	H	LGBTI	NI	ND	M	H	LGBTI	NI	ND
Homicidio	-	-	-	-	-	-	-	-	-	-	-	-	-	-	-
Abandono o despojo forzado de tierras	-	-	-	-	-	-	-	-	-	-	-	-	-	-	-
Pérdida de bienes o inmuebles	-	-	-	-	-	-	-	-	-	-	-	-	-	-	-
Desaparición forzada	-	-	-	-	-	-	-	-	-	-	-	-	-	-	-
Secuestro	-	-	-	-	-	-	1	-	-	-	-	-	-	-	-
Tortura	-	-	-	-	-	-	-	-	-	-	-	-	-	-	-
Delitos contra la libertad y la integridad sexual	-	-	-	-	-	-	-	-	-	-	-	-	-	-	-
Vinculación de Niños Niñas y Adolescentes	-	-	-	-	-	-	-	-	-	-	-	-	-	-	-
Acto terrorista/Atentados/ Combates/Hostigamientos	-	-	-	-	-	-	-	-	-	-	-	-	-	-	-
Amenaza	-	1	-	-	-	2	7	-	-	-	1	1	-	-	-
Minas antipersonal/Munición sin explotar/Artefacto explosivo	-	-	-	-	-	-	-	-	-	-	-	-	-	-	-
Desplazamiento forzado	8	8	-	-	-	100	112	-	1	-	23	10	2	-	-

N/D: información no disponible *No informa. **No definido.

Fuente: Unidad para las Víctimas. Registro Nacional de Información (2016).

POBREZA

Tabla 22. Departamento de Magdalena. Pobreza monetaria y desigualdad en el ingreso. 2011 a 2015

Depto./Distrito	MAGDALENA		
Tipo	Pobreza	Pobreza Extrema	Gini
2011	57,5	23,5	0,533
2012	52,3	17,4	0,510
2013	50,5	15,6	0,496
2014	48,1	13,6	0,488
2015	44,8	12,5	0,477

Fuente: elaboración propia a partir de: DANE. (2016).

Cargos de elección popular

Tabla 23. Departamento de Magdalena. Distrito de Santa Marta. Municipios de Aracataca, Chibolo, El Retén y Fundación. Censo electoral por sexo. Elecciones 2015

Depto./Municipio	MAGDALENA	SANTA MARTA	ARACATACA	CHIBOLO	EL RETÉN	FUNDACIÓN
Sexo						
Mujeres	446.712	168.510	12.877	5.878	6.206	25.128
Hombres	449.163	149.270	13.512	6.991	6.392	24.697
Total	895.875	317.780	26.389	12.869	12.598	49.825
%Mujeres	49,86%	53,05%	49,17%	45,67%	49,26%	50,43%

Fuente: Registraduría Nacional del Estado Civil (2016a)

Tabla 24. Departamento de Magdalena. Comparativo inscripciones candidaturas elecciones a Gobernación según sexo. 2011 y 2015

Departamento	2011				2015			
	Hombre	Mujer	Total	% Mujeres	Hombre	Mujer	Total	% Mujeres
Magdalena	2	1	3	33%	2	1	3	33%

Fuente: Corporación Humanas (2016)

Tabla 25. Departamento de Magdalena. Candidatos/as vs Electos/as en Asamblea Departamental según sexo. Periodo 2016-2019

Departamento	Inscritos/as				Electos/as			
	Hombre	Mujer	Total	% Mujeres	Hombre	Mujer	Total	% Mujeres
Magdalena	67	31	98	32%	10	3	13	23%

Fuente: Corporación Humanas (2016)

Tabla 26. Distrito de Santa Marta. Municipios de Aracataca, Chibolo, Fundación y El Retén. Candidatos/as vs Electos/as Alcaldías Municipales. 2016-2019

MUNICIPIO	Santa Marta		Aracataca		Chibolo		Fundación		El Retén	
	Inscritos/as	Electos/as	Inscritos/as	Electos/as	Inscritos/as	Electos/as	Inscritos/as	Electos/as	Inscritos/as	Electos/as
Hombres	5	1	4	1	4	1	2	0	2	1
Mujeres	0	0	0	0	0	0	1	1	0	0
Total	5	1	4	1	4	1	3	1	2	1
%Mujeres	0%	0%	0%	0%	0%	0%	33,33%	100%	0%	0%

Fuente: elaboración propia a partir de: a. Registraduría Nacional del Estado Civil (2015) (2016b)

Tabla 27. Distrito de Santa Marta. Municipios de Aracataca, Chibolo, Fundación y El Retén. Candidatos/as vs Electos/as Consejos Municipales periodo 2016-2019

MUNICIPIO	SANTA MARTA		ARACATACA		CHIBOLO		FUNDACIÓN		EL RETÉN	
Sexo	Inscritos/as	Electos/as	Inscritos/as	Electos/as	Inscritos/as	Electos/as	Inscritos/as	Electos/as	Inscritos/as	Electos/as
Mujeres	90	2	44	3	32	0	64	2	38	1
Hombres	177	17	86	10	51	11	110	13	61	10
Total	267	19	130	13	83	11	174	15	99	11
%Mujeres	33,70%	10,52%	33,84%	23,07%	38,55%	0%	36,78%	13,33%	38,38%	9,09%

Fuente: elaboración propia a partir de: a. Registraduría Nacional del Estado Civil (2015) (2016b)

Cargos por designación

Tabla 28. Departamento de Magdalena. Distrito de Santa Marta. Municipios de Aracataca, Chibolo, Fundación y El Retén. Cargos de máximo nivel de decisión 2016-2019¹¹

	MAGDALENA	SANTA MARTA	ARACATACA	CHIBOLO	FUNDACIÓN	EL RETÉN
Hombres	5	17	3	4	3	3
Mujeres	3	9	1	2	1	1
Total Cargos	8	26	4	6	4	4
%Mujeres	38%	34,61%	25%	33,33%	25%	25%

Fuente: elaboración propia a partir de: a. Corporación Humanas (2016); b. Alcaldía de Santa Marta (2016); c. Alcaldía de Aracataca (2016); d. Alcaldía de Chibolo (2016); e. Alcaldía de Fundación (2016); f. Alcaldía de El Retén (2016).

¹¹ Los cargos de máximo nivel de decisión por designación refiere a las secretarías departamentales y/o municipales.

Educación preescolar, básica y media

Tabla 29. Distrito de Santa Marta. Municipios de Aracataca, Chibolo, Fundación y El Retén. Tasa de cobertura neta por sexo y ciclo educativo. 2013 a 2015

Municipio	TASA DE COBERTURA NETA ¹²												
	Año	Transición		Primaria		Secundaria		Media		Básica		Total	
		H	M	H	M	H	M	H	M	H	M	H	M
Santa Marta	2013	59,10%	55,89%	84,44%	82,54%	71,40%	75,12%	36,21%	45,41%	89,57%	87,76%	88,75%	87,08%
	2014	58,12%	55,77%	84,11%	82,32%	71,38%	76,60%	36,32%	45,34%	89,13%	87,98%	87,99%	87,21%
	2015	57,20%	55,39%	83,85%	82,32%	72,77%	76,84%	35,31%	46,76%	89,21%	87,44%	88,10%	86,95%
Aracataca	2013	71,20%	62,63%	90,18%	89,75%	54,67%	62,87%	24,18%	37,13%	97,70%	96,91%	93,92%	93,55%
	2014	45,14%	38,00%	69,91%	70,30%	53,51%	58,71%	24,37%	35,24%	80,19%	78,31%	78,13%	78,27%
	2015	47,69%	54,66%	77,15%	75,56%	55,51%	61,51%	26,11%	38,23%	85,34%	83,43%	83,54%	82,58%
Chibolo	2013	79,73%	66,05%	90,42%	89,22%	74,94%	77,59%	22,99%	24,55%	112,82%	105,08%	108,54%	101,01%
	2014	104,19%	92,82%	107,62%	105,93%	68,26%	70,82%	19,41%	28,57%	126,75%	116,67%	120,69%	111,39%
	2015	120,69%	109,00%	102,62%	96,49%	65,81%	70,20%	24,39%	35,44%	122,00%	112,83%	119,31%	109,98%
Fundación	2013	71,31%	59,28%	97,51%	98,98%	74,93%	83,71%	32,85%	46,48%	118,96%	115,04%	116,28%	113,36%
	2014	49,57%	55,05%	85,19%	86,11%	65,64%	73,71%	31,38%	40,66%	100,04%	98,06%	98,98%	97,10%
	2015	73,03%	70,07%	101,51%	100,63%	74,24%	85,80%	36,79%	47,97%	113,74%	113,50%	113,05%	112,95%

¹² Se refiere a la relación entre el total de personas matriculadas en un nivel educativo que tienen la edad adecuada para el mismo y el total de la población en ese mismo rango de edad.

Municipio	TASA DE COBERTURA NETA ¹²												
	Año	Transición		Primaria		Secundaria		Media		Básica		Total	
		H	M	H	M	H	M	H	M	H	M	H	M
El Retén	2013	56,98%	57,92%	85,54%	85,71%	58,25%	71,68%	26,90%	38,31%	93,10%	96,18%	89,72%	93,64%
	2014	76,63%	61,07%	88,75%	92,59%	59,64%	69,77%	27,45%	35,10%	97,67%	96,47%	93,12%	93,13%
	2015	66,18%	53,97%	83,45%	87,56%	58,51%	70,99%	28,34%	40,34%	91,01%	92,88%	88,71%	90,94%

Fuente: Ministerio de Educación Nacional (2016)

Tabla 30. Distrito de Santa Marta. Municipios de Aracataca, Chibolo, Fundación y El Retén. Tasa de cobertura bruta por sexo y ciclo educativo. 2013 a 2015

Municipio	TASA DE COBERTURA BRUTA ¹³												
	Año	Transición		Primaria		Secundaria		Media		Básica		Total	
		H	M	H	M	H	M	H	M	H	M	H	M
Santa Marta	2013	103,76%	97,81%	122,81%	132,17%	103,54%	102,00%	70,52%	82,01%	113,18%	116,58%	106,24%	111,16%
	2014	98,05%	93,25%	111,03%	107,97%	103,61%	105,62%	70,50%	82,01%	106,77%	105,61%	100,76%	101,67%
	2015	94,97%	93,07%	105,75%	99,73%	106,61%	107,85%	68,66%	81,53%	105,05%	102,44%	98,92%	98,87%
Aracataca	2013	187,02%	175,80%	144,13%	154,20%	80,96%	86,77%	53,63%	70,51%	123,58%	129,99%	112,56%	120,69%
	2014	113,77%	104,03%	123,48%	134,17%	80,63%	83,87%	50,60%	73,86%	105,66%	111,36%	96,85%	105,43%
	2015	135,41%	134,96%	116,58%	114,47%	84,35%	87,70%	55,04%	73,66%	105,92%	106,15%	97,71%	100,98%
Chibolo	2013	217,12%	179,07%	152,95%	140,98%	117,85%	116,11%	62,30%	73,33%	146,52%	136,07%	133,78%	126,99%
	2014	289,30%	261,24%	194,92%	191,50%	107,15%	106,22%	54,18%	68,09%	170,99%	167,28%	153,27%	152,93%
	2015	318,72%	271,00%	164,21%	145,88%	120,10%	115,17%	63,14%	79,28%	161,95%	146,99%	146,88%	137,07%
Fundación	2013	190,86%	157,54%	162,91%	151,74%	114,11%	120,86%	73,85%	92,49%	146,64%	140,22%	135,22%	132,73%
	2014	139,77%	134,41%	140,91%	134,23%	97,45%	101,75%	68,15%	78,32%	123,77%	121,50%	114,95%	114,65%
	2015	198,13%	176,00%	148,25%	139,97%	117,08%	125,44%	81,92%	91,26%	141,12%	137,93%	131,68%	130,48%

¹³ Se refiere a la relación entre el total de personas matriculadas en un nivel educativo que tienen la edad adecuada para el mismo y el total de la población en ese mismo rango de edad.

Municipio	TASA DE COBERTURA BRUTA ¹³												
	Año	Transición		Primaria		Secundaria		Media		Básica		Total	
		H	M	H	M	H	M	H	M	H	M	H	M
El Retén	2013	146,51%	151,25%	133,61%	130,21%	81,23%	92,72%	57,70%	69,26%	113,03%	116,98%	103,93%	109,44%
	2014	170,88%	155,74%	137,36%	137,23%	85,41%	94,28%	54,91%	63,85%	119,27%	121,83%	108,39%	112,41%
	2015	170,96%	161,51%	122,77%	120,38%	87,58%	95,01%	54,87%	75,21%	113,67%	114,78%	103,57%	108,27%

Fuente: Ministerio de Educación Nacional (2016)

Educación superior

Tabla 31. Distrito de Santa Marta. Municipios de Aracataca, Chibolo, Fundación y El Retén. Matrícula educación superior por sexo y ciclo educativo. 2013 a 2015

Año	Municipio	NIVEL DE FORMACIÓN												Total
		Técnica profesional		Tecnológica		Universitaria		Especialización		Maestría		Doctorado		
		H	M	H	M	H	M	H	M	H	M	H	M	
2013	Santa Marta	957	1.755	2.918	2.705	10.179	14.630	257	388	47	27	0	1	33.864
	Aracataca	0	0	22	36	1	5	0	0	0	0	0	0	64
	Chibolo	0	0	0	0	0	0	0	0	0	0	0	0	0
	Fundación	0	0	125	273	8	9	0	0	0	0	0	0	415
	El Retén	0	0	0	0	0	0	0	0	0	0	0	0	0
2014	Santa Marta	1.044	1.993	2.891	3.120	10.701	14.885	288	418	40	49	14	18	35.461

Año	Municipio	NIVEL DE FORMACIÓN												Total
		Técnica profesional		Tecnológica		Universitaria		Especialización		Maestría		Doctorado		
		H	M	H	M	H	M	H	M	H	M	H	M	
	Aracataca	0	0	10	17	0	0	0	1	0	0	0	0	28
	Chibolo	0	0	0	0	0	0	10	19	0	0	0	0	29
	Fundación	0	0	33	96	2	4	0	0	0	0	0	0	135
	El Retén	N/D*	N/D	N/D	N/D	N/D	N/D	N/D	N/D	N/D	N/D	N/D	N/D	N/D
2015	Santa Marta	1.080	1.961	2.938	3.218	11.598	15.744	262	438	95	106	9	12	37.461
	Aracataca	0	0	4	4	0	0	0	0	0	0	0	0	8
	Chibolo	N/D*	N/D	N/D	N/D	N/D	N/D	N/D	N/D	N/D	N/D	N/D	N/D	N/D
	Fundación	2	8	5	12	3	5	0	0	0	0	0	0	35
	El Retén	N/D*	N/D	N/D	N/D	N/D	N/D	N/D	N/D	N/D	N/D	N/D	N/D	N/D

Fuente: Ministerio de Educación Nacional (2016) N/D*: No disponible

INDICADORES DE SALUD

Tabla 32. Departamento de Magdalena. Distrito de Santa Marta. Municipios de Aracataca y El Retén. Tasa de mortalidad materna¹⁴.2013

Año	2009	2010	2011	2012	2013
Depto./Municipio					
Magdalena	238,9	98,5	318,5	0,0	82,65

¹⁴ En su respuesta al derecho de petición presentado por la Corporación Humanas en el mes de mayo de 2016, el Ministerio de Salud y Protección Social incluye información correspondiente únicamente al año 2013 en lo concerniente a tasas de mortalidad, en tanto el DANE requiere de 18 meses para emitir dichas estadísticas.

Año	2009	2010	2011	2012	2013
Depto./Municipio					
Santa Marta	65,0	87,3	N/D	N/D	54,93
Aracataca	0,0	0,0	352,7	0,0	0,00
El Retèn	623,0	270,3	266,7	0,0	0,00

N/D*: información no disponible

Fuente: elaboración propia a partir de: a. Corporación Humanas (2015); b. Ministerio de Salud y Protección Social (s/f); c. Ministerio de Salud y Protección Social (2016).

Tabla 33. Departamento de Magdalena. Tasa de mortalidad por cáncer de mama y cáncer de cuello uterino. 2008 a 2013

	2008	2009	2010	2011	2012	2013
Cáncer de mama	4,44	9,32	6,39	8,16	9,24	8,34
Cáncer cuello uterino	11,11	9,15	7,39	6,00	8,58	6,05

Fuente: elaboración propia a partir de: a. Corporación Humanas (2015); b. Ministerio de Salud y Protección Social (2016).

Tabla 34. Distrito de Santa Marta. Municipios de Aracataca y El Retèn. Tasa de mortalidad cáncer de mama y cáncer de cuello uterino 2013

	Santa Marta	Aracataca	El Retèn
Cáncer de mama	13,30	0,0	0,0
Cáncer cuello uterino	6,24	0,0	10,40

Fuente: elaboración propia a partir de: a. Corporación Humanas (2015); b. Ministerio de Salud y Protección Social (2016).

Referencias

Alcaldía Distrital de Cartagena. (2016). Respuesta a derecho de petición.

Alcaldía de Santa Marta. (2016). Llamada telefónica. Información suministrada por Maria Claudia Escobar.

Alcaldía de Aracataca. (2016). Llamada telefónica. Información suministrada por Maria Ines Ibañez.

Alcaldía de El Retén. (2016). Llamada telefónica. Información suministrada por Milena Peral

DANE. (2011a). Estimaciones de población 1985-2005 y proyecciones de población 2005-2020 nacional y departamental desagregado por área, sexo y grupos quinquenales de edad. En: <http://www.dane.gov.co/index.php/poblacion-y-demografia/proyecciones-de-poblacion> (consultado el 4 de Agosto de 2016)

DANE. (2011b). Visor proyecciones de población total por sexo y grupos de edad de cero hasta 80 años y más (2005-2020). En: <http://www.dane.gov.co/index.php/poblacion-y-demografia/proyecciones-de-poblacion> (Consultado el 4 de Agosto de 2016)

DANE. (2016). Boletín técnico. Pobreza monetaria 2015 Magdalena. En: http://www.dane.gov.co/files/investigaciones/condiciones_vida/pobreza/2015/Magdalena_Pobreza_2015.pdf (consultado el 4 de Agosto de 2016)

Correal, X. & Fajardo, J. (2015). Corporación Humanas. Boletín Sigue la . N 14. Departamento de Magdalena. Santa Marta, Distrito Turístico, Cultural e Histórico. Municipios de Aracataca y El Retén. En: <http://humanas.org.co/mini-site/pdf/10062015BoletinMagdalena14.pdf> (consultado el 4 de agosto de 2016)

Fajardo, J. & Vargas, E. (2016). Cumplimiento del Estado Colombiano con la Resolución 1325. Informe año 2015. Bogotá, Colombia: Corporación Humanas. En: http://www.humanas.org.co/archivos/Final_Cumplimiento_Estado_Colombiano_R1325_2015..pdf (consultado el 4 de Agosto de 2016).

Instituto Nacional de Medicina Legal y Ciencias Forenses - INML. (2015). Forensis. Datos para la vida 2014. Bogotá. Colombia

Instituto Nacional de Medicina Legal y Ciencias Forenses - INML. (2016a). Forensis datos para la vida año 2015. Bogotá, Colombia

Instituto Nacional de Medicina Legal y Ciencias Forenses - INML. (2016b). Respuesta a derecho de petición.

Ministerio de Educación Nacional. (2016). Respuesta a derecho de petición

Ministerio de Salud y Protección Social. (s/f). Diagnóstico de la situación de salud de Santa Marta Distrito Cultural e Histórico. En: <https://www.minsalud.gov.co/plandecenal/mapa/Analisis-de-Situacion-Salud-Santa-Marta-2011.pdf> (consultado el 14 de septiembre de 2016)

Ministerio de Salud y Protección Social. (2016). Respuesta a derecho de petición

Registraduría Nacional de Estado Civil. (2015). Búsqueda automatizada de candidatos 2015. En: http://www.registraduria.gov.co/IMG/2015_Candidatos/ (consultado el 4 de agosto de 2016)

Registraduría Nacional de Estado Civil. (2016a). Respuesta a derecho de petición.

Registraduría Nacional de Estado Civil. (2016b). Histórico de resultados electorales. Elecciones 2015. En: <http://w3.registraduria.gov.co/escrutinio/resultados>
(consultado el 4 de agosto de 2016)

Unidad para las Víctimas. Registro Único de Víctimas. Red Nacional de Información al servicio de las víctimas. En: <http://rni.unidadvictimas.gov.co>
(consultado el 4 de Agosto de 2016).